

2022年2月1日

報道関係各位

近鉄不動産株式会社
株式会社近鉄・都ホテルズ

アフターコロナを見据えた新時代の宿泊特化型ホテル 『フォーズホテル 近鉄 大阪難波』 2022年3月18日(金) オープン — 2022年2月1日(火) から宿泊予約受付開始 —

近鉄不動産株式会社（本社：大阪市天王寺区/取締役社長：倉橋 孝壽）と株式会社近鉄・都ホテルズ（本社：大阪市天王寺区/取締役社長：西村 隆至）は、2022年3月18日（金）に全69室の宿泊特化型ホテル『フォーズホテル 近鉄 大阪難波』を開業いたします。当ホテルでは、アフターコロナを見据え、スタッフと非対面で利用可能な自動チェックイン機の導入、ホテル全館における抗ウイルス・抗菌加工の実施、全客室におけるスマートスピーカーによるコンシェルジュ機能の提供等を行います。なお、当ホテルは、ホテル運営に長年の実績がある近鉄・都ホテルズに運営を委託いたします。詳細は別紙のとおりです。

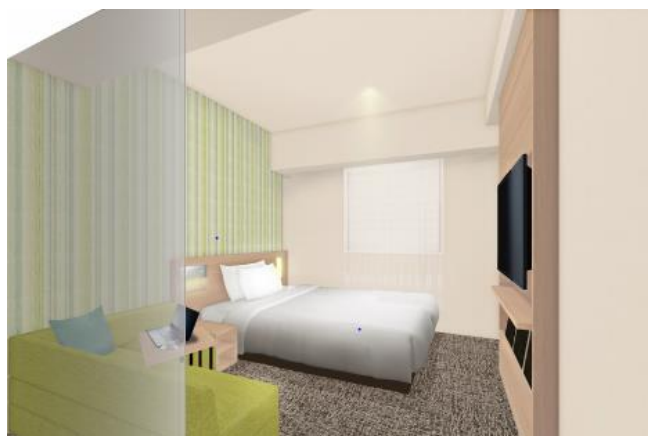
当ホテルの特徴は以下のとおりです。

- ・近鉄・阪神「大阪難波」駅から徒歩1分に位置し、大阪メトロ御堂筋線・千日前線・四つ橋線「なんば」駅や「JR難波」駅、南海「なんば」駅など複数路線からもアクセス可能な交通利便性に優れた立地となっています。観光中心地である道頓堀エリアも徒歩圏内にあり、大阪ミナミにおける新たなビジネス・観光の拠点としてご利用いただけます。
- ・最上階の15階には露天風呂を備えた大浴場を設け、お仕事や観光で疲れた身体を癒し、リフレッシュしていただけます。
- ・すべての客室で、シャワーブースとトイレがセパレートとなっております。
- ・自動チェックイン機を導入することで、スタッフと非対面でチェックイン・チェックアウトが可能であるほか、客室を含めたホテル全館において抗ウイルス・抗菌加工を実施するなど、ニューノーマル社会で求められる「安全・安心」も提供してまいります。
- ・すべての客室にスマートスピーカーを設置し、お客さまへの観光案内や各種お問い合わせ対応など、最新の非接触型のデバイスによってホテルのコンシェルジュ機能を提供します。また、一部の客室では、スマートスピーカーを介して音声で客室内の機器（空調・照明・TV）の操作が可能となり、これは国内のホテルでは初※となります。 ※TradFit株式会社調べ（2022年1月時点）

近鉄不動産は、今後もホテルをはじめ多様な不動産事業を通じて、皆さまのライフスタイルを豊かにするべく努めていきたいと考えています。



【ホテル外観】



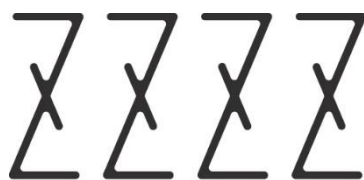
【客室 ダブルルーム（イメージ）】

【本件に関するお問合せ先】

近鉄不動産(株) 経営企画室 広報 (高田、南川、西口) TEL: 06-6776-3057
携帯: 080-3800-5903 (高田)、080-8944-9023 (南川)、080-8944-9022 (西口)

本資料配付先: 大阪建設記者クラブ、大阪商工記者会、青灯クラブ、近畿電鉄記者クラブ

●「フォーズホテル」ロゴマーク・コンセプト



FOURZ HOTEL

KINTETSU
OSAKA-NAMBA

- お客さまに「①くつろぎ」「②快適な眠り」「③心地よさ」をご体感いただき、「④心と身体のスローダウン」ができるホテル空間を目指したいという想いを4つの『Z』に込めています。
- また、「ZZZZ・・・」のように睡眠を表す記号としても利用されることから、当ホテルでぐっすりとお熟睡していただきたいという願いも込めています。

●開業日および宿泊予約開始日

開業日：2022年3月18日（金）

予約開始日：2022年2月 1日（火）14時から予約受付開始

公式HP：<https://www.kintetsu-re.co.jp/zzzzhotel/>

電話番号：06-6214-3737（平日10時～17時、開業日以降は全日9時30分～20時）

●館内施設

(1) 客室（2階～14階）



【客室 ダブルルーム（イメージ）】



【スマートスピーカー】

癒し・安らぎを感じていただけるようなグリーンをカラーコンセプトとした部屋になっています。また、客室の窓には完全遮光のロールスクリーンを採用しており、質の高い眠りをお届けいたします。

全客室にアマゾン製のスマートスピーカーを設置し、ホテルのコンシェルジュ機能を提供します。また、一部客室ではスマートスピーカーを介して音声で照明・空調・TVを操作することも可能です。

○客室一覧

部屋タイプ	室数	面積 (㎡)	ベッド幅 (W×L)
ダブルルーム	41	15～17	1,400×1,950
ツインルーム	27	18～20	1,100×1,950
ユニバーサルルーム	1	20	1,600×1,950

(2) 大浴場（最上階15階）

露天風呂もある大浴場は、1日の疲れを癒す場所として皆さまをお迎えいたします。
客室には館内着をご準備しており、大浴場までの移動も含め館内をご利用いただけます。



【内湯（イメージ）】



【露天風呂（イメージ）】

(3) ロビー、カフェ（1階）



【アプローチ】



【1階ロビー 自動チェックイン機（イメージ）】

自動チェックイン機を導入することで、スタッフと非対面でチェックイン・チェックアウトが可能です。



【朝食（イメージ）】

1階に設けるカフェでは、朝食付プランでご宿泊いただいた宿泊者様限定でボリューム満点のサンドイッチとドリンクをお楽しみいただけます。

また、昼・夜の営業では一般の方もご利用いただけます。

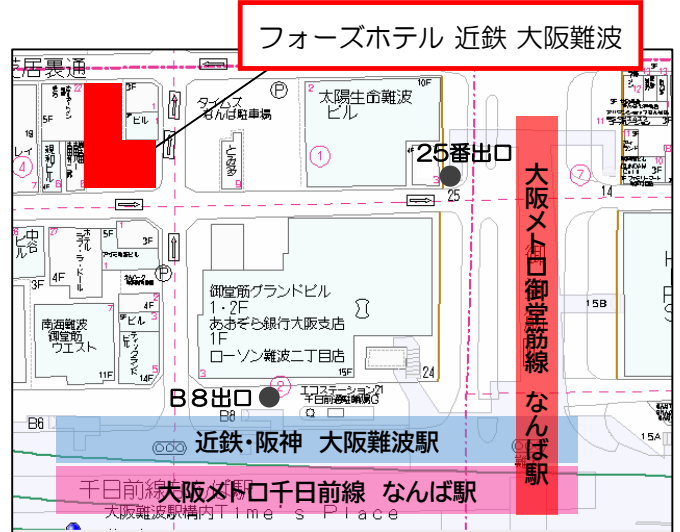
● 「フォーズホテル 近鉄 大阪難波」概要

ホテル名称	フォーズホテル 近鉄 大阪難波 (FOURZ HOTEL KINTETSU OSAKA-NAMBA)
所在地	大阪市中央区難波2丁目4番2号
交通	近鉄難波線・阪神なんば線「大阪難波」駅 徒歩1分 大阪メトロ御堂筋線・千日前線・四つ橋線「なんば」駅 徒歩1分 JR大和路線「JR難波」駅 徒歩5分 南海本線「なんば」駅 徒歩7分
敷地面積	390.59㎡ (118.15坪)
建物延床面積	2,053.74㎡ (621.25坪)
構造・規模	鉄骨造・地上15階建
客室数	69室
客室面積	ダブルルーム15㎡~17㎡ (41室) ツインルーム18~20㎡ (27室) ユニバーサルルーム20㎡ (1室)
設計	株式会社エム・ケイ設計事務所
施工	大日本土木株式会社
付帯施設	カフェ、大浴場 (内湯、露天風呂)、お休み処、セルフクローク

● ホテル所在地



【位置図 (広域)】



【位置図 (詳細)】

25番出口、B8出口より徒歩1分

以上