



2016年11月17日

報道関係各位

Welcomingアベノ・天王寺キャンペーン事務局
(近鉄不動産株式会社・東急不動産株式会社・西日本旅客鉄道株式会社)

Welcomingアベノ・天王寺ウィンタープレゼント2016
2016年12月3、10、17、24日(土)
アベノ・天王寺で雪あそびイベント開催!

Welcomingアベノ・天王寺キャンペーン事務局は、2016年12月の毎週土曜日(3日、10日、17日、24日)に、アベノ・天王寺の街で1日約5トンの雪が降る雪あそび場や氷の彫刻などが楽しめる、「Welcomingアベノ・天王寺ウィンタープレゼント2016」を開催しますのでお知らせいたします。

本事務局では、2009年からこれまでアベノ・天王寺エリアが持つ歴史、文化、暮らし、緑豊かな環境といった魅力を広くPRするため、様々な活動を展開してきましたが、今冬は、昼間に人工降雪機による雪あそび場や氷の彫刻実演、夜間に「大阪・光の饗宴2016」のエリアプログラムにも参加している天王寺公園エントランスエリアてんしばなど阿倍野歩道橋を囲む4つの施設(てんしばの他に、あべのキューズモール・天王寺ミオ・あべのハルカス)を煌びやかに彩るイルミネーションをお楽しみいただきます。また、氷の彫刻やイルミネーションなどを背景とした写真撮影をお手伝いするサンタクロースも登場します。イベントの詳細は別紙1のとおりです。



本イベント案内



2016年度 天王寺公園エントランスエリアてんしばイルミネーション

本資料配布先：大阪建設記者クラブ、近畿電鉄記者クラブ、青灯クラブ、南大阪記者クラブ、関西レジャー記者クラブ

■本件に関するお問合せ先

近鉄不動産株式会社 アセット事業本部 ハルカス運営部
(TEL: 06-6621-0305)

東急不動産株式会社 都市事業ユニット 都市事業本部 商業施設運営部 関西運営企画グループ
(TEL: 06-6243-0511)

西日本旅客鉄道株式会社 近畿統括本部 総務課(広報)
(TEL: 06-7668-7012)

までお願いします。

別紙 1

「Welcomingアベノ・天王寺ウィンタープレゼント2016」実施概要

開催日：2016年12月3日（土）、10日（土）、17日（土）、24日（土）
 ※雨天により中止となる場合がございます

時間：13:00～18:00
 ※イルミネーションを除きます
 ※イルミネーションの点灯時間は各施設により異なります（参考資料参照）

場所：天王寺公園エントランスエリアてんしば、あべのキューズモール、
 天王寺ミオ、あべのハルカス

主催：Welcomingアベノ・天王寺キャンペーン事務局

参加費：無料

イベント詳細：

- ① 雪あそび 実施時間中の毎時00分から、人工降雪機であそび場に1日約5トンの雪を降らせます。
- ② 氷の彫刻 高さ約1.2mの大きな氷が職人の手によって美しい彫刻に変身します。
- ③ フォトスポット サンタクロースの衣装を着たスタッフが各ポイントで写真撮影のお手伝いをします。お客様がご持参されたスマートフォン、デジタルカメラでの撮影となります。
- ④ イルミネーション 阿倍野歩道橋を囲む4つの施設でのイルミネーション。
 ※あべのハルカスでのイルミネーションのうち、58階天空庭園はハルカス300（展望台）への入場料が必要です。

各イベントのタイムスケジュールは下表のとおりです。

【タイムスケジュール】	12/3(土)	12/10(土)	12/17(土)	12/24(土)
雪あそび 13:00～18:00	てんしば	Q'S MALL	あべのハルカス	Q'S MALL
氷の彫刻 13:00～18:00	Q'S MALL MIO	てんしば MIO	Q'S MALL MIO	あべのハルカス MIO
フォトスポット 13:00～	てんしば Q'S MALL MIO	あべのハルカス Q'S MALL MIO	あべのハルカス Q'S MALL MIO	あべのハルカス MIO
イルミネーション 17:00～	てんしば	Q'S MALL	あべのハルカス	MIO (10:00～)

※イベントの詳細は、キャンペーンホームページにて随時お知らせします。

<http://www.abeno-tennoji.jp/>

(参考) 各施設イルミネーションについて

■天王寺公園エントランスエリアてんしば

- 【名称】 Welcoming あべてんウィンタープレゼント
【期間】 2016年11月4日(金)～2017年1月31日(火)
【場所】 天王寺公園エントランスエリアてんしば トップライト
【時間】 17:00～24:00
【内容】 「てんしば」の入口にあるトップライト外周がLEDロープライトで装飾され、リズムカルに明滅。周囲に動物たちの光のシルエットを照射します。

■あべのキューズモール

- 【名称】 あべのキューズモール イルミネーション
【期間】 2016年11月4日(金)～2017年2月28日(火)
【場所】 2階ウェルカムコート、3階アーバンテラス、4階ガーデンエリア
【時間】 17:00～23:00
【内容】 2階正面入り口の円形傘部分には、「あべの」の街の活気や情熱を表現する「赤」のイルミネーションで、来館されるお客様をお出迎えします。また3階アーバンテラス、4階ガーデンエリアも華やかに彩り、お食事に来られたお客様に素敵な空間を提供します。

■天王寺ミオ

- 【名称】 MIO Garden Christmas
【期間】 2016年11月1日(火)～2016年12月25日(日)
【場所】 本館1階西側吹き抜け広場
【時間】 10:00～23:00
【内容】 深紅のバラで彩られた高さ6mの大型クリスマスツリー。足元には、バラで造られたプチガーデンが広がり、可憐で華やか、上質なクリスマスローズガーデンを演出します。昨年のクリスマスツリーに、LEDを増やしバージョンアップします。毎年好評のミオからのクリスマスプレゼントも12月の週末を中心に開催。

■あべのハルカス

- 【名称】 あべのハルカス 天空のイルミネーション 2016
【期間】 2016年11月4日(金)～2017年1月31日(火)
【詳細】 別紙2(10月28日付 ニュースリリース資料)のとおり



天王寺公園エントランスエリア
てんしば



あべのキューズモール



天王寺ミオ



あべのハルカス

2016年10月28日

報道関係各位

近鉄不動産株式会社

キラめくイルミネーションで彩るあべのハルカス3回目の冬

「あべのハルカス 天空のイルミネーション 2016」を実施

展望台にはあべのべあLEDイルミネーションオブジェと、2階にはあべのべあフォトスポットが新登場

日本一高いビル「あべのハルカス」では、2016年11月4日（金）から2017年1月31日（火）まで、「あべのハルカス 天空のイルミネーション 2016」と題し、館内外へのイルミネーション装飾を実施しますのでお知らせいたします。

ハルカス300（展望台）58階天空庭園には、約9メートルのあべのべあ巨大バルーンが本年も登場するとともに、本年より初めて天空庭園内にあべのべあをかたどったLEDイルミネーションオブジェを設置し、昨年よりもパワーアップした、開業以来最大のイルミネーション装飾を楽しんでいただけます。

また、2階シャトルエレベーターホールには天井に雲のイルミネーションが新登場し、まるで空のような空間となっています。さらに、阿倍野歩道橋から繋がる2階外周デッキ各所にもあべのべあをかたどったLEDイルミネーションオブジェを配置するとともに、2階シャトルエレベーター入口付近には光り輝くあべのべあフォトスポットが新登場し、お客様をお出迎えいたします。

このほか、16階に登場する高さ約5メートルのイルミネーションツリーやビル最頂部（外周）を駆け巡るトゥインクルライトイルミネーションも注目です。

あべの・天王寺地区では、あべのハルカスのほか、Hoop, and、てんしば（天王寺公園エントランスエリア）、あべのキューズタウン、あべのnini、および各周辺施設を結ぶ阿倍野歩道橋においても同日より一斉にイルミネーション点灯を開始、また、アポロ・ルシアスビルでもイルミネーションを実施し、街が一体的に光で彩られます。

まばゆい光に包まれたあべのハルカスをはじめとした、あべの・天王寺でイルミネーションをお楽しみください。詳細は別紙のとおりです。



58階天空庭園（イメージ）



2階シャトルエレベーター入口付近（イメージ）

本資料配布先：大阪建設記者クラブ、青灯クラブ、近畿電鉄記者クラブ、南大阪記者クラブ、関西レジャー記者クラブ

【本件に関するお問合せ先】

近鉄不動産株式会社 アセット事業本部 ハルカス運営部 (TEL: 06-4399-9018)
 // 企画室 (広報) (TEL: 06-6776-3057)

【お客様のお問合せ先】

ハルカス300（展望台）に関するお問合せは06-6621-0300

<「あべのハルカス 天空のイルミネーション2016」について>

イルミネーション実施概要

- (1) 期 間 2016年11月4日(金) から2017年1月31日(火) まで
 (2) 場 所 あべのハルカス
 (3) 装飾場所、特徴、点灯時間

場 所	階数	特 徴	点灯時間
★昨年よりパワーアップ ハルカス300(展望台)	58階	高さ約9mの「あべのべあ」バルーンのほか、樹木や階段をイルミネーションで装飾します。 本年より、あべのべあLEDイルミネーションオブジェも各所に登場	17:00~22:30
トゥインクルライト (ハルカス最頂部)	60階 (外周部)	日本一高いビルの頂部が毎夜キラメキます。 さらに毎時00分には外周部の光がスピーディーに駆け巡り大阪の街に時を知らせます。	17:00~24:00
大阪マリオット都ホテル 19階ロビー	19階	高さ約6.5mのスタイリッシュなツリーを設置。 まるで星が降り注いでいる様な演出です。 ※設置期間:2016年11月4日(金)から12月25日(日)	終日
あべのハルカス 16階ロビー	16階	高さ約5mのビッグクリスマスツリーが登場。	8:00~22:30
2階外周デッキ	2階	延長約300mのデッキを、約6万5千球の電飾でデコレートします。美しく彩られた壁のあちこちに「あべのべあ」が登場し、一緒にお散歩気分が楽しめます。	17:00~24:30
★本年新登場 2階シャトルエレベーター 入口付近	2階	大きな雲に包まれた「あべのべあ」のフォトスポットが新登場します。 あべのハルカスに来た際はまずここで記念撮影を。	8:00~24:30
★本年新登場 2階シャトルエレベーター ホール内	2階	天井にふんわりした雲のイルミネーションが新登場。 エレベーターホールがまるで空のような空間になります。	8:00~24:30
大阪阿部野橋駅 西口コンコース	1階	コンコース(延長約45m)の天井に光のパナーを設置し駅をご利用のお客様をお迎えします。	17:00~24:30

(4) 主なイルミネーション



トゥインクルライト



駆け巡るイルミネーション

ハルカス300(展望台) 58階天空庭園



★本年新登場

2階シャトルエレベーター入口付近

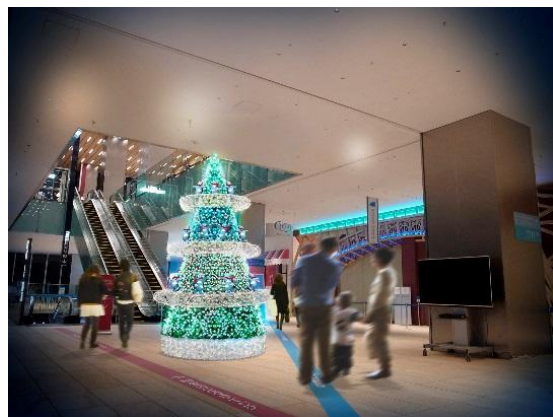


★本年新登場

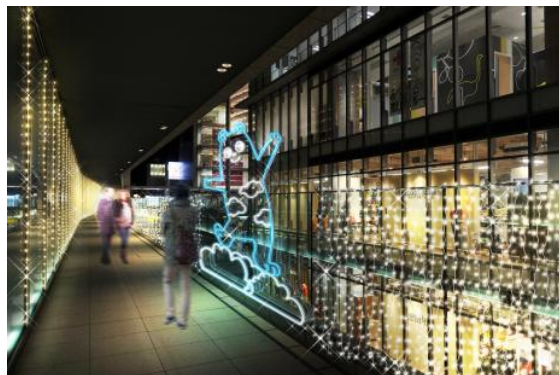
2階シャトルエレベーターホール



16階ロビー



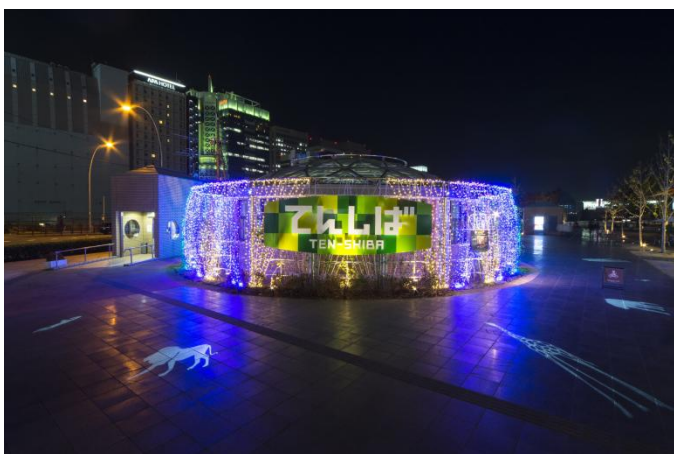
※画像は全てイメージです。



2階外周デッキ



Hoop



てんしは



あべのキューズタウン

周辺地図



アポロ・ルシアスビル



阿倍野歩道橋