

## NEWS RELEASE

近鉄不動産株式会社  
近畿日本鉄道株式会社

## 近鉄高架下初の賃貸ガレージハウス 第1号物件 「K・BLOC HANAZONO」が竣工 ～『KINTETSU×DAYTONA HOUSE』初共同企画！～

近鉄不動産株式会社（本社：大阪市天王寺区／代表取締役社長：倉橋 孝壽、以下「近鉄不動産」という。）と、近畿日本鉄道株式会社（本社：大阪市天王寺区／代表取締役社長：都司 尚、以下「近畿日本鉄道」という。）は、近鉄奈良線「河内花園」駅東側の近畿日本鉄道が所有する鉄道高架下において、鉄道高架下有効活用として近鉄線では初となるガレージハウス（6棟12戸）が本日竣工し、名称を「K・BLOC HANAZONO」に決定しましたので、お知らせいたします。詳細は別紙のとおりです。

本物件は、近鉄奈良線「河内花園」駅から徒歩4分に位置し、大阪中央環状線へ車で3分でアクセスでき、鉄道、車の両方に利便性の高い立地となっています。また、「DAYTONA HOUSE」との初共同企画である本物件は、車・バイク愛好家の方のほか、オフィス、アトリエ、工房、撮影スタジオなど用途にあわせて自由に活用でき、多様化するワーク・ライフスタイルに新たな住まいのかたちを提案いたします。

近畿日本鉄道は総延長約500km（2府3県）の沿線を有しており、うち約42kmが高架となっています。近鉄南大阪線や名古屋線をはじめ数か所を候補地として検討を進めており、近鉄不動産と近畿日本鉄道は今後も積極的に本事業を展開していく予定です。また、CRE戦略（不動産を活用した企業価値向上戦略）の一環として、鉄道高架下や当社所有の遊休地において、新しいワーク・ライフスタイルの提案を続けていきたいと考えています。



【「K・BLOC HANAZONO」外観】

今回の取り組みは、以下の観点でSDGsに貢献します。

- ・新しい住まい方や働き方の提案  
（8. 働きがいも経済成長も）
- ・鉄道高架下の有効活用による、持続的な沿線活性化への貢献  
（11. 住み続けられるまちづくりを）



### 【お客様からのお問合せ先】

近鉄不動産(株) 事業開発本部 プロジェクト企画部（湯谷、岡田、丹田）TEL：06-6776-3131

## 【1】名称

K・BLOC

HANAZONO

【「K・BLOC HANAZONO」ロゴ】

- ・ロゴの形状は高架橋と電車をイメージしています。読みは「ケイ・ブロック」です。
- ・BLOCKには（塊、ブロック）のほか、人や企業、会社などの“集まり”という意味も含まれています。
- ・末尾の「K」を先頭にしてKINETETSUの頭文字「K」を表し、近鉄のシリーズ感と建物形状の硬質な骨格イメージを表現した名称となっています。

## 【2】特徴

## ●新たな住まいのかたち

20代後半から団塊世代まで車・バイク好きの方などの趣味の部屋として、焦点を絞った新しい賃貸形態です。建物の「骨格」を強調したインダストリアル感を打ち出すことで、自由なディスプレイを可能にしており、テレワークやスポーツ、アトリエ、工房、作業場、撮影スタジオ、起業後の新たなオフィス等にも適した自由なスペースとなっています。全住戸のガレージに電動シャッター、ALSOKホームセキュリティも完備しています。

## ●株式会社LDK（本社：東京都中央区／代表取締役：玉田 敦士）との共同企画

「DAYTONA HOUSE×LDK」は、株式会社LDKが手掛ける建築ブランドです。“人生の出撃基地”をテーマに、ライフスタイルに即した設計アプローチや、構造体である鉄骨を剥き出しにしたデザインなど、その独自性から多くのファンに支持されています。

## 【3】物件概要

名称	： K・BLOC HANAZONO
所在地	： 大阪府東大阪市吉田5丁目872-2他（地番）
敷地面積	： 1,046.21㎡
延床面積	： 711.56㎡
総戸数	： 6棟12戸
構造・規模	： 軽量鉄骨造2階建
住戸面積	： 12戸
	タイプ1（55.91㎡）：8戸
	ガレージ幅約3.7m×奥行約7.4m
	タイプ2（66.07㎡）：4戸
	ガレージ幅約4.5m×奥行約7.4m
交通	： 近鉄奈良線「河内花園」駅徒歩4分、 「東花園」駅徒歩5分 大阪中央環状線まで約2km 車3分
竣工時期	： 2022年3月
入居開始予定	： 2022年4月
企画	： 近鉄不動産株式会社・株式会社LDK（共同プロジェクト）
設計・施工	： 近鉄不動産株式会社
賃料	： タイプ1 月額145,000円 タイプ2 月額175,000円
共益費	： 月額7,000円
貸主	： 近鉄不動産株式会社
管理会社	： 近鉄住宅管理株式会社
ホームページ	： <a href="https://katsuyou.kintetsu-re.co.jp/k-garagehouse/">https://katsuyou.kintetsu-re.co.jp/k-garagehouse/</a>

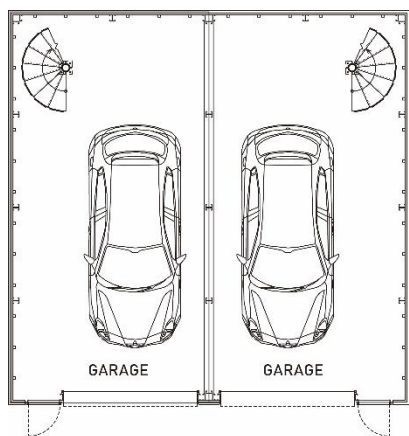


【位置図】

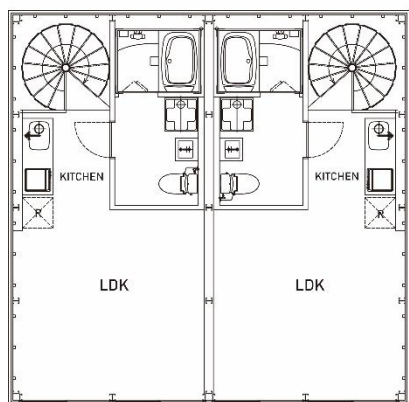
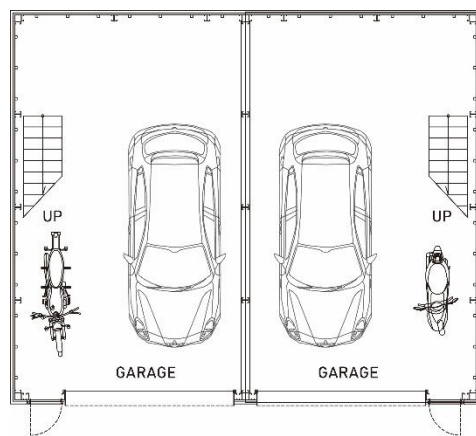


【ホームページ QRコード】

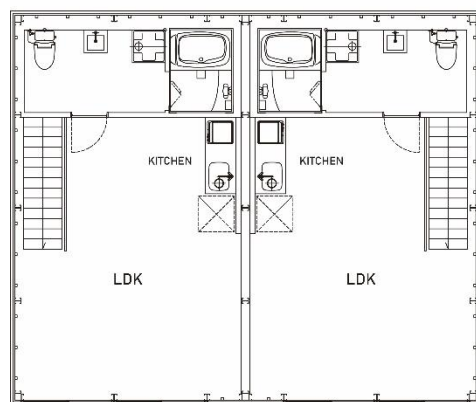
【 4 】 PLAN



< 1階イメージ >

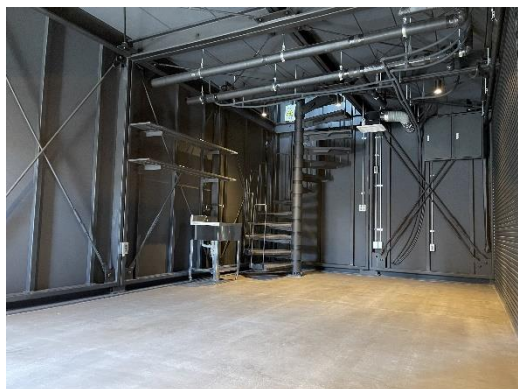


< 2階イメージ >



<タイプ1>

<タイプ2>



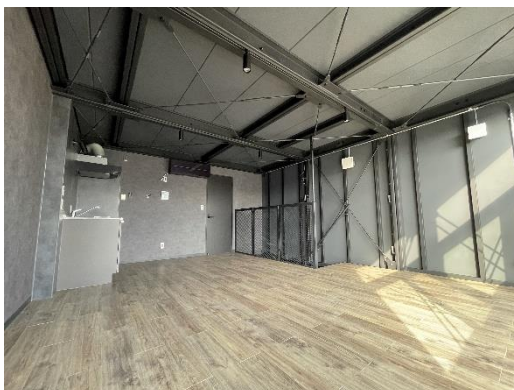
【タイプ1 1階】



【タイプ2 1階】



【タイプ1 2階】



【タイプ2 2階】