

## NEWS RELEASE

近鉄不動産株式会社  
近畿日本鉄道株式会社

## 『KINTETSU×DAYTONA HOUSE』初共同企画！ 近鉄高架下初の賃貸ガレージハウス第1号物件を 近鉄奈良線「河内花園」駅東側に建築 ～多様化するライフスタイルに新たな『住まいのかたち』を提案します～

近鉄不動産株式会社（本社：大阪市天王寺区/代表取締役社長：倉橋 孝壽、以下「近鉄不動産」という。）と近畿日本鉄道株式会社（本社：大阪市天王寺区/代表取締役社長：都司 尚、以下「近畿日本鉄道」という。）は、このたび、近鉄奈良線の「河内花園」駅東側の近畿日本鉄道が所有する鉄道高架下において、鉄道高架下有効活用の新たな形として近鉄線では初となるガレージハウス（6棟12戸）の建築に着手しました。近鉄不動産はこれまでもガレージと住居が一体となった賃貸物件としてガレージハウス事業を行っております（2物件、各4戸）が、鉄道高架下においては本物件が第1号となります。詳細は別紙のとおりです。

本物件は、近鉄奈良線「河内花園」駅から徒歩4分に位置し、大阪中央環状線へ車で3分でアクセスでき、鉄道、車の両方に利便性の高い立地となっています。車・バイク愛好家の方のほか、テレワークや作業場、起業後の新たなオフィス等の用途にも対応でき、多様化するワーク・ライフスタイルに新たな住まいのかたちを提案いたします。

また、「DAYTONA HOUSE」は、今回の共同企画者の株式会社LDK（本社：東京都中央区/代表取締役：玉田 敦士）が手掛ける建築ブランドであり、鉄骨剥き出しのデザイン等の独自性から多くのファンに支持されています。本物件を始めとして『KINTETSU×DAYTONA HOUSE』という新しい取り組みを共同で展開していきます。

近畿日本鉄道は総延長約500km（2府3県）の沿線を有しており、うち約43kmが高架となっています。近鉄不動産と近畿日本鉄道は今後、近鉄奈良線をはじめ、大阪線、京都線、南大阪線、さらには、三重地区、名古屋地区へ積極的にガレージハウス事業を展開していく予定です。また、CRE戦略の一環として、鉄道高架下や遊休地において、新しいワーク・ライフスタイルの提案を続けていきたいと考えています。



【ガレージハウス外観 イメージ】

今回の取り組みは、以下の観点でSDGsに貢献します。

- ・新しい住まい方や働き方の提案  
（8. 働きがいも経済成長も）
- ・鉄道高架下の有効活用による、持続的な沿線活性化への貢献  
（11. 住み続けられるまちづくりを）



## 【1】特徴

### ●新たな住まいのかたち

20代後半から団塊世代まで車・バイク好きの方などの趣味の部屋として、焦点を絞った新しい賃貸形態です。テレワークやスポーツ、アトリエ、工房、作業場、撮影スタジオ、起業後の新たなオフィス等にも最適で、全住戸のガレージに電動シャッター、ALSOKホームセキュリティ完備となっています。

### ●株式会社LDK（本社：東京都中央区/代表取締役：玉田 敦士）

全国で70戸以上のガレージハウスの供給実績があり、本物件は同社の関西初のガレージハウスとなります。また、本物件の特長として、艶消し黒の鉄骨フレームが現れるワイルドな内外観で、従来の住まいとは異なる非日常を演出します。

## 【2】物件概要

名称：未定  
所在地：大阪府東大阪市吉田5丁目872-2他  
敷地面積：1,046.21㎡  
延床面積：711.56㎡  
総戸数：6棟12戸  
構造・規模：軽量鉄骨造2階建  
住戸面積：12戸  
タイプ1（55.91㎡）：8戸  
ガレージ幅約3.7m×奥行約7.4m  
タイプ2（66.07㎡）：4戸  
ガレージ幅約4.5m×奥行約7.4m

交通：近鉄奈良線「河内花園」駅 徒歩4分  
大阪中央環状線まで約2km 車 3分

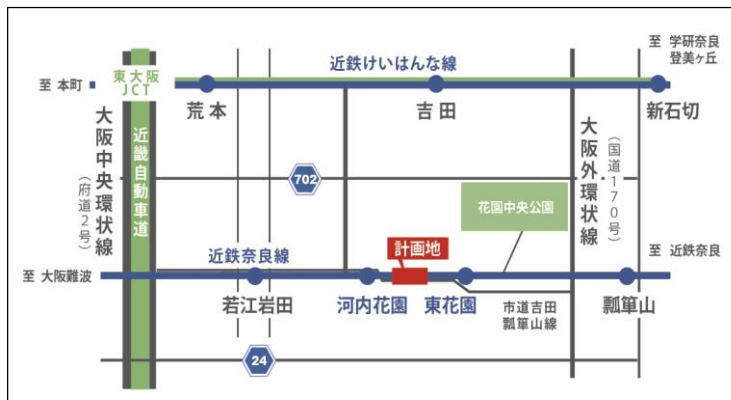
竣工時期：2022年3月予定  
入居開始時期：2022年4月予定

貸主：近鉄不動産㈱  
企画：近鉄不動産㈱・㈱LDK（共同プロジェクト）

設計・施工：近鉄不動産㈱

賃料：未定

ホームページ：<https://katsuyou.kintetsu-re.co.jp/k-garagehouse/>



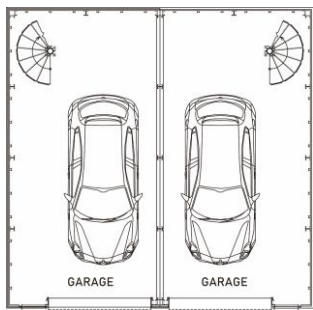
【位置図】



【ホームページ QRコード】

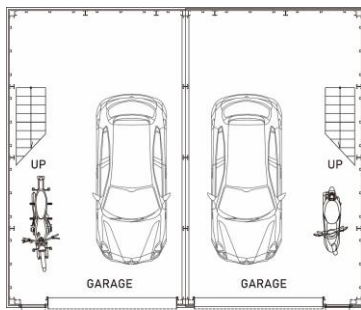
## 【3】間取り図・イメージ

【タイプ1】

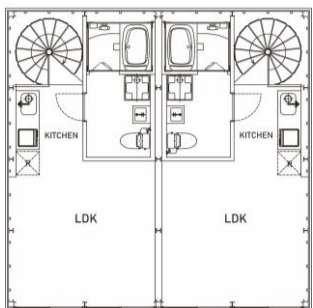


【1階イメージ】

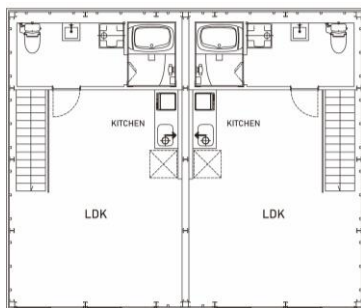
【タイプ2】



【1階イメージ】



【2階イメージ】



【2階イメージ】



【内部利用イメージ】