

2026年4月2日

株式会社ゼットン

株式会社エムエスエンタープライズ

近鉄不動産株式会社

**BTS・Jin がアンバサダーを務める酒類ブランド「IGIN (アイギン)」**  
**大型ポップアップストアを「あべのハルカスの展望台（ハルカス 300）」にて開催！**

**日本初上陸 & 新作のオリジナルグッズなど 100 種類以上を販売**

2026年4月20日（月）～4月26日（日）の1週間限定でIGINとJinがハルカス 300（展望台）をジャック！

韓国で爆発的な人気を誇るフレグランスプレー「IGIN Verdant Gleam」も登場



“Play fashion!”をミッションに掲げるアンドエスティHDグループの飲食事業を展開する株式会社ゼットン（本社：東京都渋谷区、代表取締役社長：菊地大輔）、“Communicate the essence of the world”をテーマに、貿易・流通事業を通じて世界中の製品を届ける株式会社エムエスエンタープライズ（本社：東京都台東区、代表取締役社長：青柳雅之）、ならびに近鉄グループの不動産部門の中核企業として、「あべのハルカス」の運営など多彩な事業を展開する近鉄不動産株式会社（本社：大阪府大阪市、代表取締役社長：倉橋孝壽）の3社は、BTS・Jinがアンバサダーを務める酒類ブランド「IGIN (アイギン)」の大型ポップアップストアを、あべのハルカスの展望台「ハルカス 300」にて開催いたします。

**開催概要**

- 開催期間：2026年4月20日（月）～4月26日（日）
- 開催時間：9：00～22：00（最終入場 21：30）※オリジナルグッズ販売は9：30～20：30
- 会場：あべのハルカスの展望台「ハルカス 300」（大阪府大阪市阿倍野区阿倍野筋 1-1-43）

**特設ショップ入場について**

- 入場方法：事前予約制（日時指定チケット）

4月8日（水）10：00より、[ハルカス 300\(展望台\)公式 HP](#)にて先着順で販売を開始いたします。

- チケット詳細：人気商品が確実に手に入れられるものから、Jin 特製ステッカー付きのものなど、3種類のチケットからお好みに合わせてお選びいただけます。

① **IGIN フレグランススプレー&特設ショップ入場チケット 8,600円（税込）**

<セット内容> 展望台&特設ショップ入場券、フレグランススプレー(IGIN Verdant Gleam)

② **IGIN ドリンク・ステッカーセット&特設ショップ入場チケット 4,800円（税込）**

<セット内容> 展望台&特設ショップ入場券、IGIN APPLE TONIC（4缶）、Jin 特製ステッカーセット（4枚/1セット）

③ **IGIN クリアホルダー&特設ショップ入場チケット 2,300円（税込）**

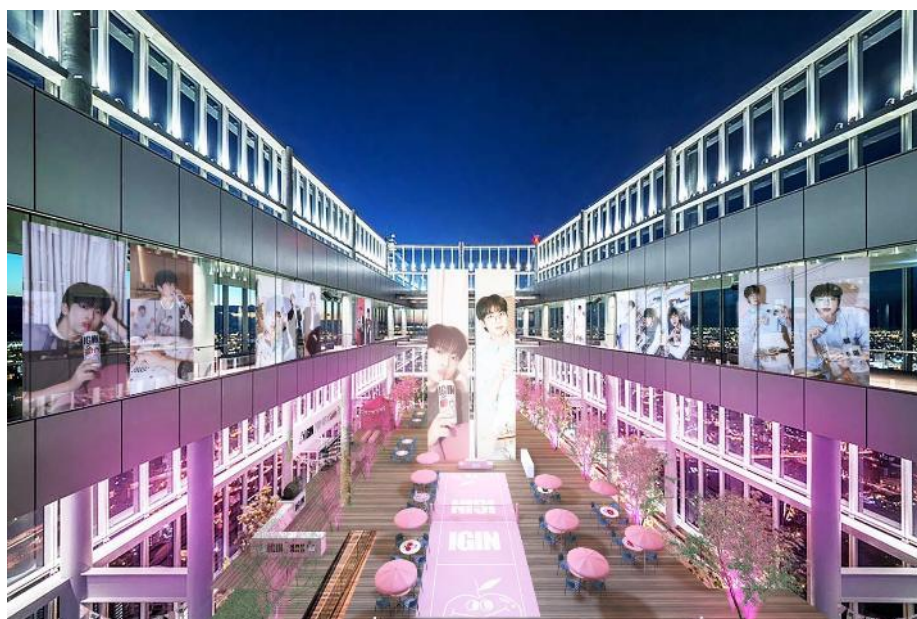
<セット内容> 展望台&特設ショップ入場券、クリアホルダー

※クリアホルダーは2つのデザインからランダムで配布いたします。

- 注意事項：

- ・特設ショップにて酒類の販売を行うため、チケットは20歳以上の方を対象に販売させていただきます。
- ・特設ショップへのご入場には、①、②、③いずれかのチケットが必要です。原則として、①、②、③いずれかのチケットをお持ちでない同伴者の方はご入場いただくことができません。
- ・特設ショップ以外の「装飾」、「メッセージボード」等は通常の展望台入場券をご購入いただくこととお楽しみいただけます。
- ・セット商品は、当日 58階「天空庭園」でお渡しいたします。年齢確認をさせていただく場合がございます。 >> 詳細は[日本公式オンラインストア \(IGIN TOKYO\)](#)をご確認ください<<

**地上約 300mに現れる「IGIN PARK」—— 香り・味わい・空間体験が交差する没入体験**



本ポップアップのコンセプトは「IGIN PARK」。新作「PINKOM（ピンコム）」の発売を記念し、あべのハルカスの地上約 300mの展望台が、春らしいピンクをベースとしたIGINの世界観に染まる空間へと生まれ変わります。圧倒的な眺望とともに、IGINの香りや味わい、そしてJinの魅力に包まれる、まさに 360 度IGINに包まれる没入型体験をお楽しみください。

## EVENT PICK UP

## &lt;58階 | 天空庭園&gt;

●**特設ショップ**：日本初上陸となるアイテムや完全新作のオリジナルグッズなど、ここでしか出会えないラインアップが揃います。さらに、昨年即完・販売終了していた限定ボトル「APPLE GIN PINK Edition」が2026特別バージョンとして再販決定！

※数量限定につき、無くなり次第終了となります。

※特設ショップへのご入場には、専用のチケットが必要です。

●**特大ガチャ**：注目コンテンツのひとつとして、人気ピンバッジがランダムで登場する「特大ガチャ」を設置。

●**ビジュアルコンテンツ**：4月24日（金）からの3日間は夜間限定コンテンツとして、空へそびえ立つツインタワーにJinの特大ビジュアルコンテンツを投影。圧倒的なスケールで映し出されるJinの姿が、約300mの高さならではの開放感とともに、訪れる人を一瞬で特別な世界へと誘います。（上映時間：19:00～21:50）

## &lt;60階 | 天上回廊&gt;

●**フォトエリア**：絶景をバックにJinの多彩なビジュアルを楽しめる装飾が並ぶ、贅沢なフォトエリアを展開。フロアを巡るたび、さまざまな表情のJinに出会えます。

●**メッセージボード**：ファン必見のコンテンツとして、Jinへ直接想いを届けることができる「メッセージボード」が登場。ご記入いただいたメッセージは、後日Jin本人へと届けられます。

【100種類以上のグッズ展開】日本未上陸の商品や完全新作のオリジナルグッズが勢ぞろい



特設ショップでは、世界中で注目を集める「IGIN」の魅力を詰め込んだ多彩なアイテムを販売します。新発売の「IGIN APPLE TONIC PINKOM」をはじめ、韓国で爆発的な人気を誇り日本上陸が熱望されていたフレグランススプレー「IGIN Verdant Gleam」を販売。さらに、本イベントのために制作された完全新作のオリジナルグッズなど、ここでしか出会えないラインアップを多数ご用意いたします。

※数量限定アイテムは、無くなり次第終了となります。



### IGIN Verdant Gleam

IGIN の人気商品「APPLE GIN」から着想を得た、洗練されたデザイン  
のフレグランススプレー。爽やかさとほのかな甘みが漂う香りは、空間やフ  
アブリックに自然に馴染み、日常のひとつを上品に彩ります。



### IGIN APPLE TONIC PINKOM

人気シリーズ「IGIN APPLE TONIC」より、待望の新フレーバー  
「PINKOM（ピンコム）」が登場。「PINKOM」は、ベースのリンゴにふん  
わり広がるピーチの香りをプラス。リンゴの酸味とピーチの柔らかな甘みが  
調和した、すっきりと飲みやすい味わいが特徴です。春の訪れを感じさせ  
る、甘酸っぱく軽やかな一杯をぜひお楽しみください。

## 「IGIN APPLE TONIC PINKOM」コラボドリンク販売

ポップアップ開催期間中、新作「IGIN APPLE TONIC PINKOM」を使用したコラボカクテルを、ハルカス 300  
（展望台）58 階「天空庭園」内で販売いたします。ご注文いただいた方には、IGINオリジナルステッカーをプレ  
ゼント。さらに、近隣の天王寺公園・扇町公園内に位置するゼットン運営店舗（KNEADERS CAFE BAR  
GRILL/Botanico扇町公園）でも特別提供が決定いたしました。こちらの 2 店舗では、コラボドリンクをご注文  
いただいた方へ、ここでしか手に入らないノベルティをプレゼントするほか、店内にはJinのビジュアルパネルも設置い  
たします。開放的なロケーションとともに、IGINの世界観を存分にお楽しみいただけます。本ポップアップの余韻と  
ともに、ぜひ各店舗へもお立ち寄りください。 ※20 歳未満の方への酒類販売は行いません。

### 「IGIN APPLE TONIC PINKOM」コラボドリンク販売

■提供期間：2026 年 4 月 20 日（月）～4 月 26 日（日）

■対象店舗：

・SKY GARDEN 300（ハルカス 300（展望台）58 階）

<提供時間> 9：30～21：30

<公式 HP> <https://skygarden300.zetton.co.jp/>

・KNEADERS CAFE BAR GRILL（天王寺公園内）

<提供時間> 11：00～22：00

<公式 HP> <https://tennoji-kneaders.zetton.co.jp/>

・Botanico 扇町公園（扇町公園内）

<提供時間> 10：00～22：00

<公式 HP> <https://botanico-ogimachi-koen.zetton.co.jp/>

## ■IGIN (アイギン) について



Where Smiles Begin, IGIN

私・I と ジン・GIN が出会い、世界中の人々を笑顔にする「IGIN」が生まれました。

「IGIN」は、韓国の風味豊かな米と甘いリンゴで作られた IGIN APPLE GIN から始まり、地域共生をベースに成長するグローバル酒類ブランドです。

自然と笑顔が生まれる場所をテーマに、自然と笑顔が生まれる「味わい」と「楽しさ」を通して、誰もが自由に笑うことができる、日常の中の幸せに寄り添っていきます。

## ■株式会社エムエスエンタープライズについて



### MS ENTERPRISE

株式会社エムエスエンタープライズは“Communicate the essence of the world”をテーマに、日本製品を海外へ、海外製品を日本へ、貿易・流通事業を通じて世界の人々へ感動を届けます。「日本での市場を拡大したい」「海外へ進出したい」事業者様をグループ全体で手厚くフォローし、生産者様の想いが込められた製品を世界へ広めてまいります。

<本社所在地> 〒111-0032 東京都台東区浅草 5-47-10 A&Aビル 4階

<URL> <https://mse-asakusa.com/>

## ■近鉄不動産株式会社について



近鉄不動産株式会社は、近鉄グループの不動産部門の中核企業です。オフィスビル・商業施設の運営、マンション・戸建住宅の分譲、リフォーム、不動産仲介など、住まいと暮らしに関するさまざまな分野で事業を展開しています。

<本社所在地> 〒543-0001 大阪市天王寺区上本町 6-5-13 上本町新歌舞伎座ビル（上本町YUFURA）

<URL> <https://www.kintetsu-re.co.jp/>

## ■株式会社ゼットンについて

**zetton** Inc.

株式会社ゼットン(代表取締役社長：菊地大輔)は、「Make Community Better.」をビジョンに掲げ、人気のハワイアン カフェ&レストラン「アロハテーブル」を核に、多様な業態を展開するダイニング事業、公共施設を活用したブライダル事業などを展開しています。2019 年より公園プロジェクトにも着手し、街の特性に合わせた飲食店経営及びプロデュースを行っています。

<本部所在地> 〒150-0002 東京都渋谷区渋谷 1 丁目 10 番 9 号 MIYAMASU TOWER 9 階

<URL> <https://www.zetton.co.jp/>

## ■アンドエスティHDグループについて

**andSTHD**

アンドエスティHDグループは、アパレル・雑貨・飲食などのブランドを展開する「株式会社アダストリア」、「株式会社エレメントルール」、「株式会社BUZZWIT」、「株式会社ゼットン」をはじめ、モール&メディア事業などを展開する「株式会社アンドエスティ」、グループの物流を担う「株式会社アンドエスティ・ロジスティクス」、特例子会社「株式会社WeOur」などによって構成されるマルチカンパニーグループです。

様々なステークホルダーとのつながりを強化し、ファッションのワクワクを国内外に広げる“Play fashion!プラットフォーム”となることを目指しています。

<所在地> 〒150-8510 東京都渋谷区渋谷 2 丁目 21 番 1 号 渋谷ヒカリエ

<URL> <https://www.andst-hd.co.jp/>

<Instagram> [https://www.instagram.com/andSTHD\\_official/](https://www.instagram.com/andSTHD_official/)