

報道関係各位

2015年2月10日

近鉄不動産株式会社

近鉄不動産・東海圏初のハイグレード分譲マンション
最高価格住戸2億円のローレルブランド最高級クラス
「ローレルコート 覚王山 御棚町」
名古屋市を代表する邸宅街「覚王山」に堂々の新登場

2015年2月14日(土)販売(第1期登録受付)開始

近鉄不動産株式会社(本社:大阪市天王寺区/取締役社長:澤田 悦郎)は、マンションブランド「ローレル」シリーズにおいて最高級クラスの分譲マンションとなる「ローレルコート覚王山御棚町(名古屋市千種区御棚町総戸数19戸)」の第1期分譲(登録受付)を2015年2月14日(土)より開始する運びとなりましたのでお知らせいたします。なお、第1期分譲では、最高価格2億円、その他1億円超の住戸を含む9戸を販売いたします。

本物件は、歴史と由緒ある名古屋市内屈指の住宅街「覚王山」の高台(日本銀行社宅跡地)に誕生します。当社では、本物件が東海圏初のハイグレード分譲マンションであり、当社ローレルマンションシリーズの中でも最高級クラスと位置付けています。

今後も、当社は、長年にわたり事業を展開してきた東海圏において、ローレルブランドのコンセプトに基づき、安心に裏付けられた上質な暮らしと洗練された住まいの供給に尽力してまいります。

＜ローレルコート覚王山御棚町の主な特徴＞

1. 近鉄不動産・東海圏初のハイグレード分譲マンション
2. 名古屋市内屈指の邸宅街「覚王山」の高台に誕生
3. 最高価格住戸2億円、覚王山の“TOP OF THE RESIDENCE”
4. 覚王山にふさわしい重厚感のある建築デザイン
5. 先進的なデザイナーによるインテリアコーディネートを採用



【ローレルコート覚王山御棚町 外観完成予想CG】

<ローレルコート覚王山御柵町の主な特徴(詳細)>

1. 近鉄不動産・東海圏初のハイグレード分譲マンション

当社は、1970年にマンション分譲事業に参入し、これまで全国で7万戸を超えるマンションを供給してまいりました。東海圏では、1971年の「富吉コーポ(愛知県海部郡)」の分譲に始まり、5,300戸を超える供給実績があります。※

また、1978年に「ローレル」ブランドを冠したマンションを初めて分譲して以来、ブランドに相応しい品質の維持、向上に努め、今日まで数多くのローレルマンションシリーズを供給してまいりました。東海圏においても、1995年に「ローレルコートアピエス植田(名古屋市天白区)」の分譲で同ブランドを初めて取り入れ、これまで多くのローレルマンションシリーズを手がけています。

当社では、昨年、ローレルマンションシリーズのフラッグシップとなる「ローレルコート京都下鴨(京都市左京区下鴨東森ヶ前町)」、「ローレルコート夙川北名次町(西宮市北名次町)」を分譲するなど、高品質なマンションの供給に力を入れてまいりました。本物件は、これらの物件に続く、ローレルマンションシリーズの最高級クラスであり、東海圏では初めてとなるハイグレード分譲マンションです。

※2014年3月31日現在



【 ロゴマーク 】

2. 名古屋市内屈指の邸宅街「覚王山」の高台に誕生

本物件は、多くの邸宅街が点在する名古屋市営地下鉄東山線沿線にあり、自然環境にも恵まれ、歴史と由緒ある憧憬の住宅街「覚王山」の一角に誕生します。覚王山は、江戸時代から月見の名所として知られ、尾張藩士をはじめ風雅を愛でる人々から遊覧の地として愛されました。1904年(明治37年)には、五重の塔や茶室草結庵などを擁する「覚王山日泰寺」が建立され、これが文化的発展のきっかけとなり、門前町として発展しました。また、松坂屋の初代社長である15代伊藤次郎左衛門祐民の別荘として建設された、景勝地として名高い「揚輝荘」や歴史と伝統を誇る「栢山女学園」を擁するなど、熟成された豊かな文化が薫る街でもあります。当社は、満を持してこの地にローレルブランドの最高級クラスマンション「ローレルコート覚王山御柵町」を分譲いたします。

①覚王山一帯



覚王山日泰寺



栢山女学園中学校・高等学校

【航空写真・2014年8月撮影一部CG合成】

②HILL TOPの開放感

本物件の建設地は、南傾斜の高台です。
覚王山丘陵部の南端、海拔約21mの「日進通4丁目」交差点から、さらに約11mほどの高み(海拔約32m)にあります。
高台立地であることから、水害対策の面でも強みがあります。



③従前は、日本銀行社宅(御柵町家族寮)

本物件は、日本銀行の社宅跡地です。
覚王山の高台に位置する建設地は、都市の喧騒から離れ、静穏な佇まいを今に残しています。



<本物件5階相当からの眺望(予想)>



3. 最高価格住戸2億円、覚王山の“TOP OF THE RESIDENCE”

誇り高き覚王山にある本物件は、最高価格2億円をはじめ、1億円超の住戸を擁する最高級クラスに分譲マンションで、名古屋市内有数の高額物件となります。
全体の概要は次のとおりで、これらのうち9戸を第1期として分譲いたします。

【ローレルコート覚王山御柵町】

- ①販売住戸面積:62.69㎡~150.66㎡
- ②平均専有面積:101.7㎡
- ③間取り:2LDK・3LDK
- ④販売価格:4,000万円~2億円



【ローレルコート覚王山御柵町 外観完成予想CG】

4. 覚王山にふさわしい重厚感のある建築デザイン

覚王山の希少な高台に位置する本物件は、この地にふさわしい稀代のレジデンスとなるため、全体の建築設計・デザイン計画から、外構計画、照明計画、住空間のインテリアデザインなど細部まで妥協することなくこだわりを極め、独特の邸宅美を築いています。

①外観(ファサード)

覚王山の地にふさわしい格式の高さと存在感を象徴。

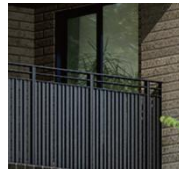
覚王山という地が持つ格式の高さと、かつてない覚王山レジデンスとしての存在感を象徴させるために、「ローレルコート覚王山御柵町」の建築デザインは、シンプルモダンを基調にクラシカルな要素を融合させています。周辺環境との調和を図りつつも、埋没しない品格あるファサードを構築します。



二丁掛けタイル

時を刻むほどに深まっていく作品としての完成度の高い造形。

建物はシンプルな形状で基本カラーはベージュ。外壁のタイルは凹凸のある彫刻面を採用し、サッシ廻りと鋳物手摺は黒とすることで表情に深みを持たせ、重厚感を高めます。永住の邸宅として、時を経て色褪せることなく、街の風景の中で存在感を際立たせていきます。



鋳物手摺完成予想CG

タイル1枚1枚を手作業で、熟練の技が意匠の美を仕上げる。

六古窯の中でも最古の歴史を持ち、フランク・ロイド・ライトが設計した旧帝国ホテルの煉瓦を制作したことで知られる常滑。「ローレルコート覚王山御柵町」の外観は、この常滑の窯でひとつひとつ手で模様をつけて焼き上げた二丁掛けタイルとし、サッシ廻りは面落ちとすることにより、陰翳のある意匠を採用。施工職人が一枚一枚手作業でタイルを貼り、独特の深みを外観に生み出します。

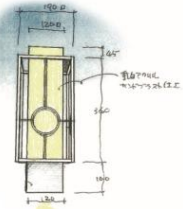


二丁掛けタイル焼き上げ風景

②エントランスデザイン

意匠の美しさを際立たせるオリジナルデザインによる照明。

エントランスの門柱にはクラシカルな雰囲気高めるオリジナルデザインの照明を設置。出入口の左右にシンメトリーになるように配しています。また、底の下部にはダウンライトも備え、住まれるオーナー様や訪れるゲストをあたたく迎え入れます。



イメージスケッチ



エントランス完成予想CG

深い陰影が重厚感を醸し出す開口部廻りのデザイン。

開口部に陰影をつけることで輪郭を浮かび上がらせた外観。奥行きのある意匠が、覚王山の邸宅にふさわしい重厚感を生みだしていきます。



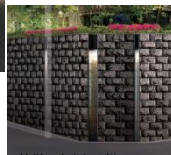
開口部廻り概観完成予想CG

③ゲート



敷地全体に効果的に照明を配置。潤沢な光が包み込むゾーニング。

敷地全体に多彩な照明を配したゾーニング。擁壁の形状を生かしてスリット部に照明を組み込み壁面に光のリズムをつけ、夜間にも深い満足と誇りを感じさせます。防犯性や安全性だけでなく、植栽の美しさを際立たせたり、建物の上質感、高級感などの雰囲気づくりにも貢献し、視覚的な効果も促します。



擁壁のあかり予想CG

天然石ゆえの美と質。真の高級を印象づける擁壁。

高い防犯性を実現するリングシャッター付き駐車場。

趣のある凹凸が印象的な、割肌調の御影石を貼り詰め、地下駐車場の入口廻りには、磨き御影石を貼り分けました。周辺との結界性を高めながらも、潇洒な街並みや季節と調和し、刻々と変わる光や影の動きに呼応して、表情も移り変わっていく様を意識しています。覚王山という選ばれし地の高台にある邸宅としての希少性と荘厳な存在感を印象づけます。



割肌調御影石CG

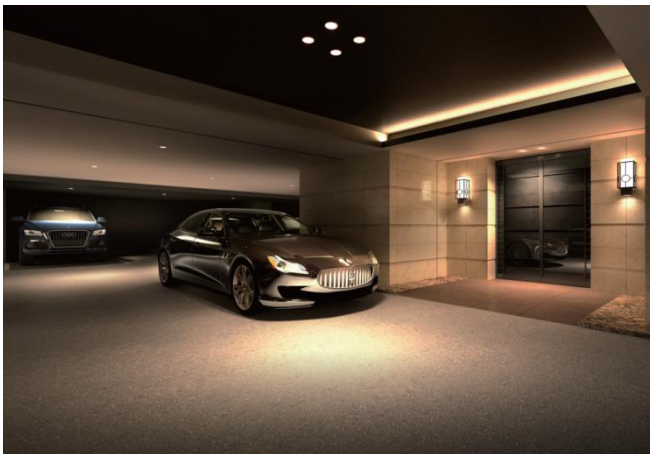


磨き御影石CG



リングシャッター付き駐車場完成予想CG

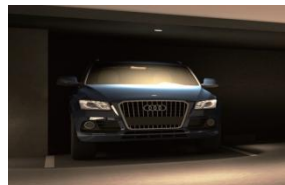
④地下平面駐車場



愛車を見つめる瞬間も高貴に感じる。私邸へ歩みだす時に心が高まる全戸分の平面式地下駐車場。

オーナー様の愛車を大切にするために、駐車場を建物の地下に配置しました。愛車をスムーズに出し入れできるよう、全平面式にこだわりました。1台1台の駐車スペースに設えたダウンライトが、愛車を美しく輝かせ、まるでギャラリーのように心高まる感動をお届けします。

外から私邸へと戻り、豊かな安らぎに包まれる瞬間を、美しく演出する地下のコーチエントランス。壁や床に貼り詰めた大理石や御影石が、天然の美しい色彩や模様を描き、柔らかな間接照明と重なり優雅な空間を創り上げます。重厚でありながら、あたたかな空気に満ちあふれ、私邸へと優しく誘います。



ダウンライトCG



コーチエントランス完成予想CG

⑤ エントランスホール

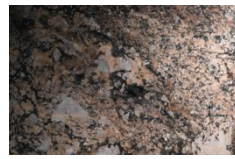


〔 エントランスホール 〕

凜とした空気が静寂を招き、優雅な安息へと導くエントランスホール。袖壁に設えたクラシカルな照明。開放感をもたらす折り上げ天井。落ち着きに満ちた木調の壁や床に敷き詰められた色彩豊かな御影石。照明、意匠、材質、それらひとつひとつの価値が結実し、迎賓の場としての上質な空間を美しく演出します。

空間の上質さを高める 折上天井とスリットのライティング

折上天井や壁面のスリットに間接照明を設置。淡く柔らかな光が空間全体に温かみを生み出し、上質感を高めるとともに、この場所に居る事の高揚感をもたらします。



御影石(ゴールデンブラック)



御影石(インベリアルブラウン)

私邸へ優雅にお迎え。 オートロックの解除でエレベーターが自動的に着床。

エントランスホールでオートロックを解除すると、エレベーターが作動し、自動的に1階に着床するシステムを採用。専用エレベーターのような感覚でオーナー様をお迎えし、私邸へと導きます。

⑥ オーナーズサロン

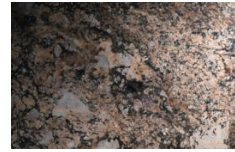


〔 オーナーズサロン 〕

豊かな緑や深みのある石積みを設けた美しいパティオが借景として広がり、大きな開口部を設けたことで屋外と屋内とが連続し、一体的に感じられるオーナーズサロン。あたたかな木調の壁で囲まれ、七宝つなぎの装飾やオリジナルのブラケット照明などを設え、優しさを感じながらも、品格が漂う空間に仕立てました。

豊かな緑と石貼りが 格調の高さをもたらすパティオ。

緑豊かな植栽と存在感のある御影石の石貼りが、借景として印象的に映るパティオ。歳月とともに景観としての美しさも深めていきます。オーナーズサロンのソファに腰掛け、目の前にある景色を眺めながら、大きな安らぎに抱かれます。



御影石(ゴールデンブラック)



七宝つなぎの装飾CG



パティオ完成予想CG

⑦ 内廊下



〔 内廊下 〕

エレベーターホールから延びる、静けさに満ちた内廊下は私邸に待つ上質の時間の序章。木調の壁面と貼り分けられたカーペットが、やわらかなコントラストを生み、品位の高さを物語ります。また、空調が行き届き、天候の影響を受けにくいいため、常に上質な寛ぎを感じていただけます。

ホテルライクな ダウンライト照明。

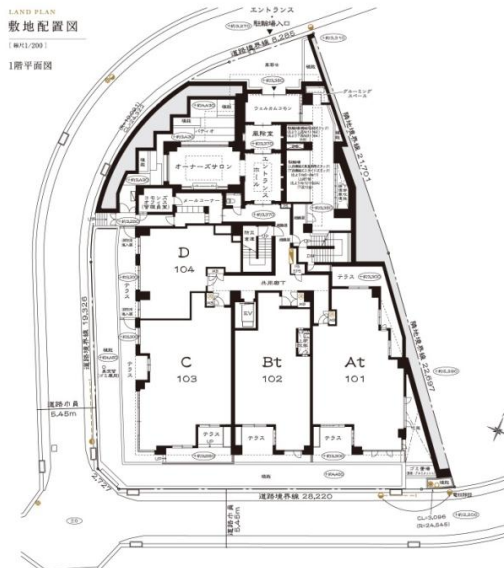
内廊下の天井照明と玄関前にはダウンライトを採用。機能性だけでなく、ホテルライクな雰囲気演出します。

意匠性の高い 木調の玄関扉。

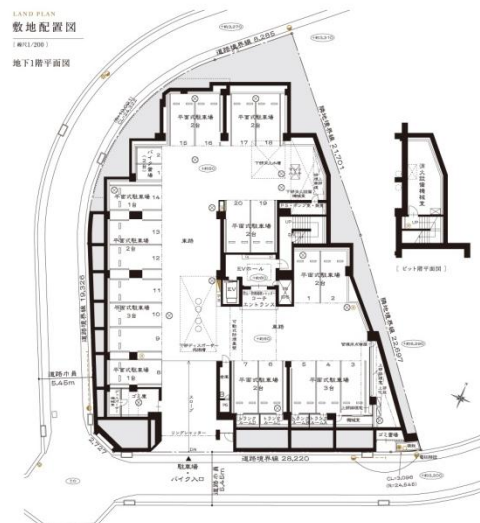
邸宅の顔である玄関扉は、格子とステンレス鏡面を組み合わせた格調高いオリジナルドアを採用。カメラ付きインターフォン・新聞受けなど玄関まわりの設備との調和を図り、一体感のある意匠を施しています。



【 敷地配置図・1階平面図 】



< 参考：地下1階平面図 >



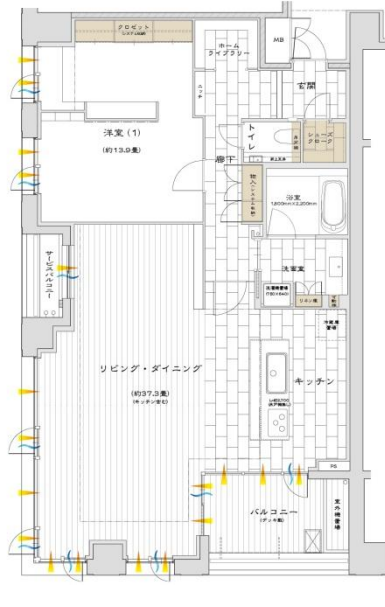
5. 先進的なデザイナーによるインテリアコーディネートを採用

名古屋市で屈指の邸宅街である覚王山に住むことの価値を考え、“TOP OF THE RESIDENCE”にふさわしい、「五感に心地よい空間」を創造するために、(株)カン・デザインオフィス所属のインテリアデザイナー鈴木ふじゑ氏に住空間のデザインを依頼しました。同氏の提案は、本格的なライフスタイルと感性をお持ちの方をオーナー様としてお迎えするにあたり、文化性、芸術性、知性、ドラマ性、そして美を感じさせる特別な空間づくりをめざし、インテリアと照明、2つのデザインを融合させた世界です。使用する素材は、毎日触れるものだからこそ、素材感、触感、光沢感、色・形状などに心地よさを追求し、落ち着きと安らぎの中にも先進的なデザインを採用し、細部の仕上げにまでこだわりを極めています。真の上質とは何か、真の豊かさとは何か、そのために住まいはどうあるべきかを考え、目に見えない空気感までもデザインされています。

【 モデルルームプラン 】

E TYPE 1LDK+^{ホーム}ライブラリー+SC^{シューズクローゼット}

住居専有面積 116.08㎡(約35.11坪) □バルコニー面積/9.75㎡(約2.94坪) □サービスバルコニー面積/2.53㎡(約0.76坪)
※図面はイメージの図面を掲載しています



【 参考:基本プラン 】

BASIC PLAN

E TYPE 3LDK+WIC+SC

住居専有面積 116.08㎡(約35.11坪)
□バルコニー面積/9.75㎡(約2.94坪) □サービスバルコニー面積/2.53㎡(約0.76坪)
※図面はイメージの図面を掲載しています



【 インテリアデザイナー・鈴木ふじゑ氏 】



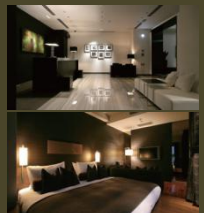
INTERIOR & COLOR DESIGN by

株式会社カン・デザインオフィス

インテリアデザイナー

鈴木 ふじゑ

集合住宅、個人住宅のインテリアコーディネートをはじめ、商業施設やエクステリアデザインのコーディネート・製作、オブジェ及びアートプランニングも手掛ける。トータルな視点から快適さと心地よさを追求し、美意識のある住まいを提案。THE TOKYO TOWERS、福岡ホテルレガ天神のトータルデザインなど高い評価を獲得。



エントランスホール



リビング・ダイニング



ダイニング

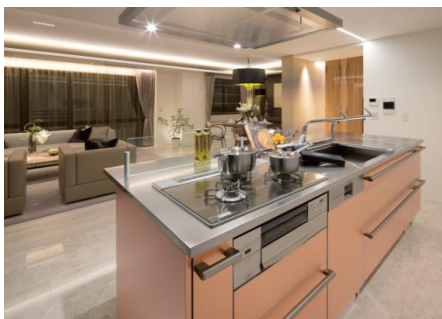


ベッドルーム



ドレスルーム

「ローレルコート覚王山御棚町」が目指すものは、一流のものを知り、物事の本質を見極めている人たちがお住まいになる邸宅です。ゆえに、設備・仕様には、世界のトップブランドのアイテムを標準採用しています。意匠としての美しさだけではなく、優れた機能性・利便性を発揮し、日常の様々な場面でワンランク上の都市生活を実感していただけます。



キッチン

TOYO KITCHEN STYLE.



トヨタキッチンスタイル(日本)

システムキッチンは日本屈指のメーカーであるトヨタキッチンスタイルの製品を採用。デザイン性、機能性に加え、収納スペースが豊富に備わっているのも魅力です。



GAGGENAU

ガゲナウ(ドイツ)

キッチンの食器洗い機は、フルオートによる洗浄プログラムを採用したドイツのガゲナウの製品。圧倒的な静音設計など先進のテクノロジーを搭載しています。

GROHE

グロエ(ドイツ)



浴室、洗面室、トイレ手洗いにはドイツの名門グロエ社の水栓を採用。シンプルで美しいデザインと高い品質は時代を超え、世界で愛されています。

caesarstone



シーザーストーン(イスラエル)

洗面化粧台、トイレの手洗いカウンターの手板には、高品質クォーツエンジニアドストーンのプレミアムブランドであるイスラエルのシーザーストーン社の製品を採用しています。

COLOMBO

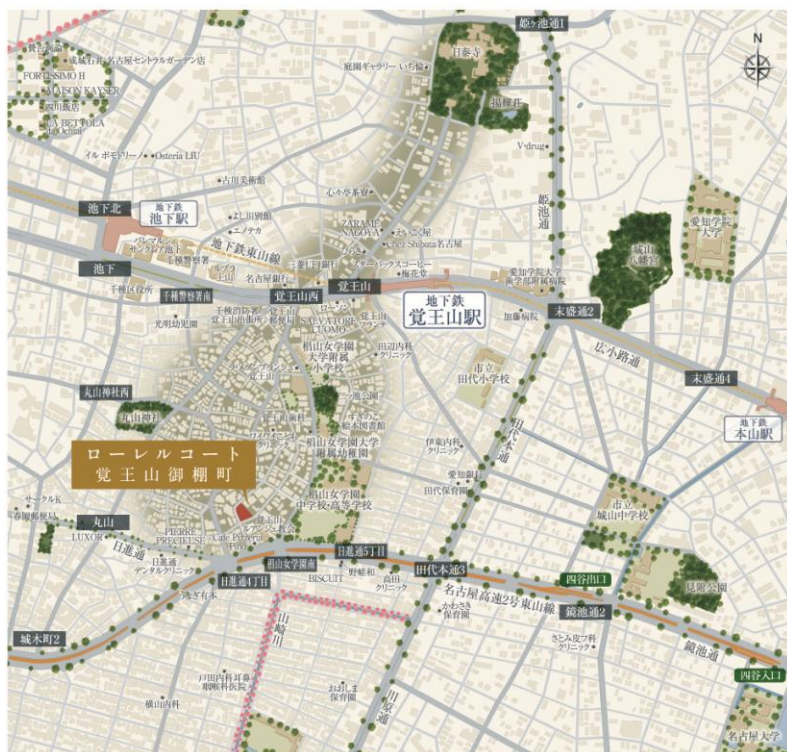


コロambo(イタリア)

廊下に向する室内の建具(一部を除く)には、国際的に著名な建築家、アーティストによるデザインと、高い水準の品質に定評のあるイタリア、コロambo社製のレバーハンドルを採用しています。

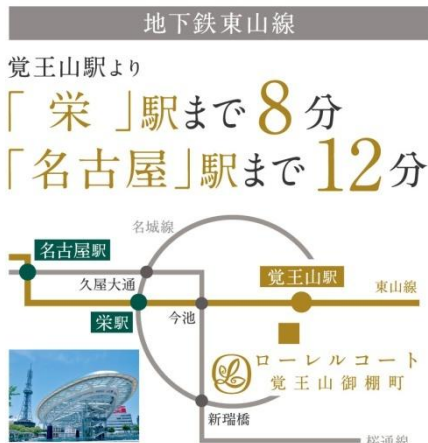
<ロケーションとアクセス>

【現地案内図】



【路線図】

TRAIN ACCESS



【道路交通図】

CAR ACCESS



<物件概要>

所在地	／	名古屋市千種区御棚町三丁目16番地(地番)
交通	／	地下鉄東山線「覚王山」駅徒歩10分
用途地域	／	第一種中高層住居専用地域、20m高度地区、緑化地域、宅地造成工事規制区域
建ぺい率・容積率	／	60%/200%
地目	／	宅地
敷地面積	／	1,060.76㎡(建築確認申請対象面積)
建築面積	／	635.46㎡
建築延床面積	／	3,370.86㎡
構造・規模	／	鉄筋コンクリート地上5階建、地下1階
総戸数	／	19戸
住戸専有面積	／	62.69㎡~150.66㎡
バルコニー面積	／	6.75㎡~10.50㎡
サービスバルコニー面積	／	2.53㎡~6.86㎡
テラス面積	／	14.66㎡~38.67㎡
ルーフテラス面積	／	33.66㎡~51.05㎡
間取り	／	2LDK・3LDK
駐車場	／	20台
自転車置場	／	24台(スライド式ラック、垂直昇降式ラック、二段式ラック)
バイク置場	／	2台
完成予定時期	／	2015年11月下旬
入居予定時期	／	2016年1月下旬
管理会社	／	近鉄住宅管理株式会社
設計・監理	／	株式会社IAO竹田設計
施工	／	共立建設株式会社
デザイン監修	／	株式会社プランテック 総合計画事務所
売主	／	近鉄不動産株式会社
販売提携(代理)	／	住友不動産販売株式会社

【販売センター案内図】

ローレルコート覚王山御棚町モデルルーム

「東山ローレルギャラリー」のご案内

東山ローレルギャラリー(モデルルーム)は、建設地とは別の場所にご致します。

東山通「打越」交差点南西

カーナビをご利用の方は

【名古屋市千種区星ヶ丘2-80】と入力して下さい。

東山ローレルギャラリー駐車場について(下記のうちいずれかの駐車場をご利用下さい。)

①「タイムズ桜が丘」(AOKI&A手前)

カーナビをご利用の方は

【名古屋市千種区桜が丘250】と入力して下さい。

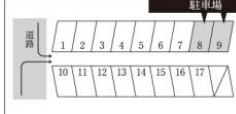
※①につきましては、ご駐車後、発券機にて駐車券を受取っていただき、東山ローレルギャラリーへ交付をお願いします。
お帰りの際にサービス券をご用意いたします。

②「Pオオタビル」No.8・9のみ

カーナビをご利用の方は

【名古屋市名東区高社1丁目122】と入力して下さい。

※②「Pオオタビル」No.8・9詳細区 東山ローレルギャラリー 駐車場



<販売概要>

第1期販売戸数	／	9戸
住戸専有面積	／	62.69㎡~150.66㎡
間取り	／	2LDK・3LDK
販売価額	／	4,000万円~20,000万円
販売開始日	／	2015年2月14日(土)

本資料は、名古屋経済記者クラブ、国土交通記者会および国土交通省専門紙記者会に配布させていただいております。

【報道機関の皆様からのお問合せ先】

近鉄不動産株式会社	財務企画部(広報)	TEL: 06-6776-3057
近鉄不動産株式会社	名古屋支店	TEL: 052-582-9503

【一般のお客様からのお問合せ先】

「ローレルコート覚王山御棚町販売センター・東山ローレルギャラリー」

Free Call / 0120-921-226

営業時間 / 10時~18時

定休日 / 毎週火・水曜日

公式ホームページ [ローレルコート覚王山御棚町](#)

検索