



名鉄「太田川」駅直結^{※1}2分、東海市最高層^{※2}タワーマンション

大規模駅前再開発事業の居住機能を担う

「ローレルタワー太田川駅前」プロジェクト始動

8月10日(土)モデルルームグランドオープン

近鉄不動産株式会社(本社:大阪市天王寺区/取締役社長:澤田悦郎)は、大規模な駅前再開発事業が進行中の愛知県東海市、名鉄常滑線・河和線「太田川」駅前西地区にて、新たに「ローレルタワー太田川駅前」を分譲する運びとなりましたのでお知らせいたします。「太田川」駅直結徒歩2分、大型の文化施設・商業施設を併設した地上16階建てのタワーマンションであり、東海市最高層[※]の高さを誇ります。また、東海圏のローレルマンションシリーズとして初の入居者コミュニティ支援システム「コモンズメイト」も採用しました。新しく生まれ変わる街のランドマークとなり、私共にとってフラッグシップ的存在となるレジデンスです。

モデルルームは、8月10日(土)にグランドオープンいたします。

※1 駅直結とは、本物件が参画する太田川駅西地区市街地再開発事業地内と駅西口からダイレクトに結ばれる歩道を表したものです。 ※2 1970年1月～2013年4月30日までに東海市で販売されたマンションの中で最高層となります。MRC調べ



完成予想図

ローレルタワー太田川駅前のポイント

1. 東海市最高層・地上16階建てタワーマンション。
2. 入居者コミュニティ支援システム「コモンズメイト」を採用。
3. イベントやサークル活動など様々な活用できる多彩な共用施設。
4. 防災と耐震性へのこだわり。
5. 駅前再開発事業が進行する、特急停車駅の名鉄「太田川」駅直結。

1. コミュニティサポート

入居者コミュニティ支援システム「コモンズメイト」を採用。

近鉄不動産では、東海圏のローレルマンションシリーズでは初の試みとして、「ローレルタワー太田川駅前」にお住まいになれる皆様が、キッズルームやパーティールームなどの共用施設や併設される文化施設を上手に活用して、円滑で楽しいコミュニティ形成が促進されるよう、売主である近鉄不動産が、ご入居当初1年間にわたって、コミュニティ支援[※]を実施いたします。駅前再開発の中心的なマンションとして優良なコミュニティが形成されるよう支援してまいります。

※コミュニティ支援の期間は、ご入居後約1年間となります。また、一部有料のものもございます。

交流会イベント

多彩な共用施設を舞台に、お住まいになる皆様の集いの交流イベント。

交流会プログラム案

- ウェルカムパーティー
- ワインDE交流会
- ティーパーティー
- アロマパーティー
- クリスマスパーティー



子育て広場

キッズルームに子育て支援者をお招きし、手遊び、読み聞かせなどのプログラムを楽しみ、親子同士の交流を図ります。



サークル活動支援

パーティールームやキッズルームを利用してサークル活動の立ち上げ支援を行い「同じ趣味の仲間を募りたい」など、個別の相談に対応します。



※実施に関しては近鉄不動産グループとコミュニティサポートで首都圏にて実績のあるNPO法人テラス21が共同で実施。

※実施内容に関しては変更となる場合がございます。

※掲載の写真は弊社実施例です。

※掲載の完成予想図は図面を基に作成したもので、形状・色等は実際とは異なります。なお、敷地内のみを表現しており、外観形状の細部、設備機器等は表現していません。予め、ご了承ください。

2. 多彩な共用施設



■全面ガラス張り、吹抜の開放感が贅沢な雰囲気を醸し出す**エントランスホール**。

入居者コミュニティ支援システム「コモンズメイト」を実施する場として、様々な共用施設をご用意。

「駅前のホテルライク」をコンセプトとした、語らいの場となるオーナーズカフェ、寛ぎの場となるオーナーズラウンジ、コミュニティ支援や子育ての場としてのパーティールームやキッズルーム、来客のおもてなしの場となるオーナーズスイート。お住まいになられる方が様々な交流していただけるように、共用施設を多彩にご用意しました。



■住まわれる方の語らいの場や来客用スペースとしても利用できるホテル感覚の**オーナーズカフェ**。



■暖炉を中心としたインテリアで、上質なリラクゼーションをもたらす**オーナーズラウンジ**。



■アイランドキッチンを中心にワインセラーも設置。ファミリーラウンジとしても活用できる**パーティールーム**。



■屋内だから雨の日も安心。お子様の遊び場になるプレイ遊具付きの**キッズルーム**。



■ビューバスを備えたリゾートホテルのような設えの**オーナーズスイート**。

全台自走式・屋根付き平面駐車場



Image Photo

- 全戸比100%の自走式駐車場。
- 来客用駐車場を2台分確保。
- 出入口は防犯性の高いリングシャッターゲート付き。
- 住居棟につながるエレベーターで、駐車場に直結。

花と緑の美しさが四季を彩る植栽計画。



シマトネリコ



サルスベリ

共用部の屋外にはシマトネリコやサルスベリなどの樹木を配する他、豊かな緑と花々が彩る美しい植栽を計画しています。四季を通じて美しい景観が目前に広がります。

3. 防災と耐震性へのこだわり

近鉄不動産では長い歴史の中で災害への対策や対応のノウハウを積み重ねてまいりました。

地震や火事等の災害から大切な住まいを守り、住まわれる方々の安全を守ることのできるマンションこそが、私たちの目指す「安心」品質です。さらに、平成23年に発生しました東日本大震災を機に、防災備品の追加見直しを行いました。また停電による生活支障を回避するため、高層、大規模物件については、非常用発電機設置基準を新設しました。

■万一の際でも安心の防災施設・設備。

●約48時間対応。非常用の電源を確保できる「非常用発電機」を採用。

地震や台風などに伴う停電でエレベーターや給水ポンプが停止することがないように、非常用発電機を標準設置し、2日分(48時間)の電源を確保。復旧までの間の予備電力として役立ちます。



参考写真



参考写真

●防災倉庫

非常時の対応として、共用施設内に防災倉庫を設置。簡易担架ベッド、トイレ処理剤、ハロゲン投光器など、救護品や防災備品を常備しています。



参考写真

●災害用手動式浄水器

浄水ポンプと10ℓタンクを設置した持ち運びにも便利な手動式の浄水器を設置。電源が不要で、飲料水を供給可能です。また、細菌を除去するフィルターも備えているため安心です。

■建物を支え、暮らしを守る強固な耐震構造。

●「耐震性」で等級2を取得。

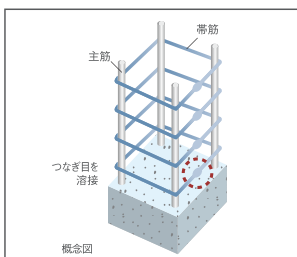
学校や病院など避難時の建物と同等の耐震強度を確保。



「ローレルタワー太田川駅前」は、耐震性について等級2の高い評価を取得しています。数百年に一度発生する地震の1.25倍^{※1}の地震に対して倒壊・崩壊しない程度となります。学校や病院、官公庁など、災害時に避難場所として指定されている施設と同等の耐震強度を確保しています^{※2}。

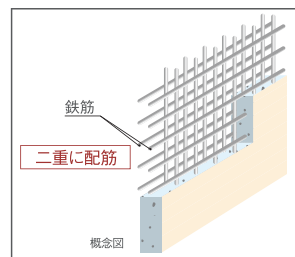
※1 耐震強度1.25倍とは建築基準法に定められた基準値に対する比率です。

※2 公共施設の耐震強度には例外があります。



●溶接閉鎖型帯筋

柱を支える主筋は最大径約38mmの鉄筋を使用しています。主筋を拘束する帯筋は溶接閉鎖型とし、地震などによる曲げ力やせん断力に対して粘り強さを発揮。耐震性を高めています。



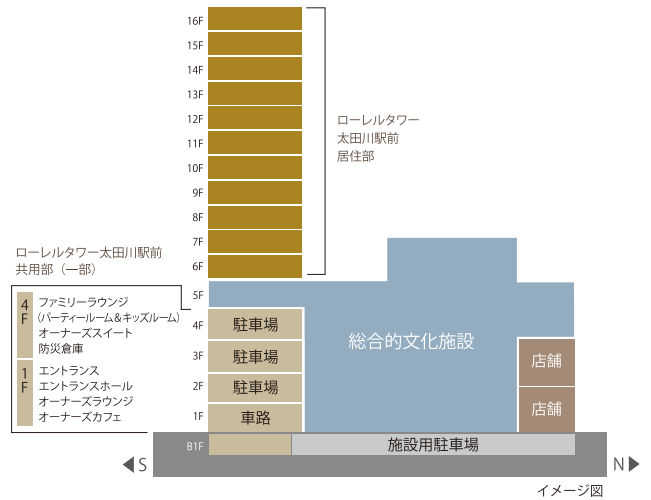
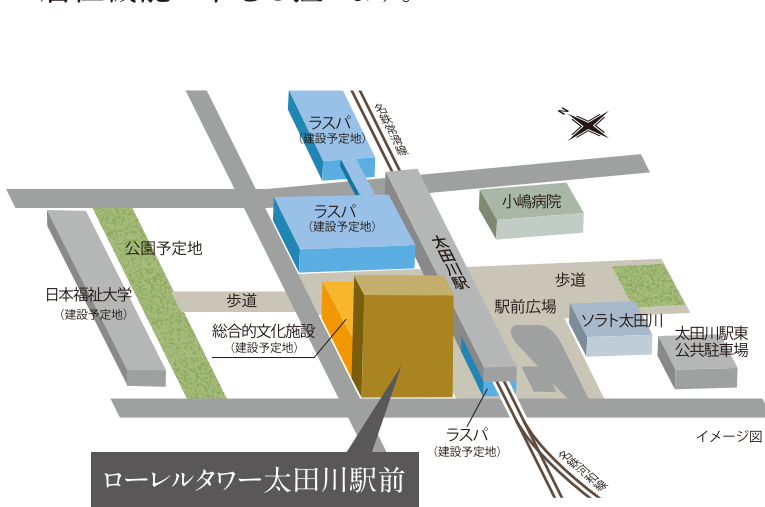
●ダブル配筋

戸境壁には、より高い構造強度が得られるように、二列配置のダブル配筋を採用。シングル配筋に比べ、より粘り強さを発揮し耐震性を高めます。

※掲載の概念図はイメージです。参考写真は当社施工例及びメーカー写真のため実際とは異なる場合があります。

4. 太田川駅西地区の街づくりの概要

東海市の中心駅の駅前立地を舞台に、商業、教育、文化、そして居住機能が一体となった複合エリアとして、街は今、新しく生まれ変わろうとしています。「ローレルタワー太田川駅前」は、これらが一体となった駅西地区の居住機能の中心を担います。



■総合的文化施設 平成27年春オープン(予定)。

1,025席(車椅子席6席含む)でオーケストラのコンサートも実現できる大ホール、市民に開かれた中規模の多目的ホールを複合した他、アートスペースや練習場、市民の交流拠点となる広場なども設置される予定です。尚、施設の名称は公募により決定します。

- 主要施設 ◎大ホール ◎多目的ホール
 ◎各種練習室 ◎交流広場 他



ローレルタワー太田川駅前と総合的文化施設完成予想図

■ユニーのショッピング施設「ラスパ」 平成26年秋オープン(予定)。

ユニーが個性豊かな専門店とスーパー「ピアゴ」の良さを併せ持った新しいタイプのショッピング施設「ラスパ」をオープンします。マンションに隣接することで、毎日の暮らしの中で利便性の高さを日々実感できます。



RASPA完成予想図

■日本福祉大学 東海キャンパス 平成27年4月開設(予定)。

知多郡に本部を置く日本福祉大学の新しいキャンパス「東海キャンパス」が平成27年4月に開設する予定です。

- 所在地 / 東海太田川駅周辺土地区画整理事業地内20街区1
最寄駅 / 名古屋鉄道「太田川」駅
設置学部 / ■看護学部<設置構想中>(収容定員:400名)
 ■経済学部<美浜キャンパスから移転>(同:1,000名)
 ■国際福祉開発学部<美浜キャンパスから移転>(同:320名)



日本福祉大学東海キャンパス完成予想図

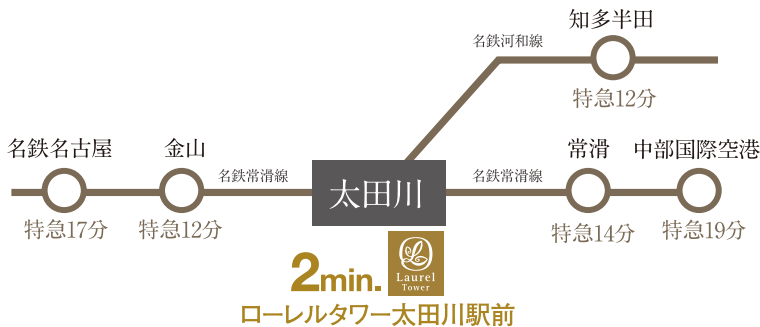
※掲載の完成予想図は図面を基に作成したもので、形状・色等は実際とは異なります。なお、外観形状の細部、設備機器等は表現していません。予め、ご了承ください。

■「ローレルタワー太田川駅前」概要

- 所在地／愛知県東海市大田町後田110番1他42筆(従前地)、東海太田川駅周辺土地区画整理事業25-2街区(仮換地)
- 交通／名鉄常滑線・河和線「太田川」駅徒歩2分
- 総戸数／106戸(地権者住戸29戸含む)
- 敷地面積／6,976.36㎡
- 構造・規模／鉄骨鉄筋コンクリート造(一部鉄骨造)、地下1階・地上16階建
- 間取り／2LDK・3LDK・4LDK
- 専有面積／56.06㎡～91.35㎡(トランクルーム面積含む)
- 入居予定時期／平成27年6月上旬
- 設計・監理会社／株式会社アル・アイ・エー
- 施工会社／西松建設株式会社
- 販売戸数／未定
- 販売価格／未定
- 駐車場／平面式108台
(小型:30台、普通:81台※来客用2台[1台軽自動車用]含む)、月額使用料未定
- 駐輪場／155台(ラック式)、9台(平置き・子供用含む)、月額使用料未定
- バイク置場／12台、月額使用料未定

モデルルームグランドオープン

平成25年8月10日(土)



■現地案内図



■本状は名古屋経済記者クラブ加盟社、東海記者クラブ加盟社を含む報道関係の皆様にご案内しております。

■売主 会社概要



- 本 社／大阪市天王寺区上本町6丁目5番13号 上本町新歌舞伎座ビル(上本町YUFURA)
- 創 業／昭和43年4月1日 □資本金／12,090,000千円
- 取締役社長／澤田 悦 郎

■このニュースリリースに関するお問い合わせ先

- 近鉄不動産株式会社 名古屋支店 ☎ 052-582-9503
- 近鉄不動産株式会社 財務企画部 ☎ 06-6776-3057

■お客様からのお問い合わせ先

「ローレルタワー太田川駅前」マンションプラザ

0120-923-703

受付時間／10:00～18:00
(火・水曜日定休)

ホームページから最新情報をご覧いただけます。

ローレルタワー太田川駅前

<http://www.k-otagawa.com/>