

2024年3月12日
 近鉄不動産株式会社

あべのハルカス美術館 展覧会

「生誕140年 YUMEJI展 大正浪漫と新しい世界」

「空想旅行案内人 ジャン=ミッシェル・フォロン」開催決定！

あべのハルカス美術館では、日本美術や西洋美術、現代アートなど多彩な展覧会を開催しています。

2024年度は4月より「徳川美術館展 尾張徳川家の至宝」、7月より「あべのハルカス美術館開館10周年記念 広重 一摺の極一」、10月より「印象派 モネからアメリカへ ウスター美術館所蔵」を開催予定です。（既報のとおり。詳細は別紙参照）上記3本の展覧会に続き、新たに下記展覧会の開催が決定しましたのでお知らせいたします。

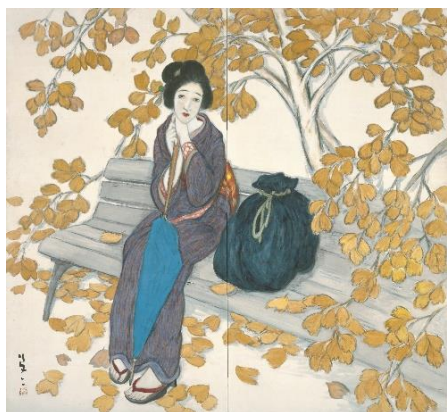
今後もより魅力的な都市型美術館として多くのお客様にお越しただけできるよう運営してまいります。

「生誕140年 YUMEJI展 大正浪漫と新しい世界」

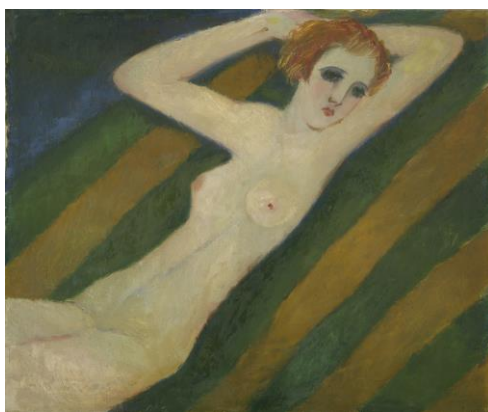
会 期：2025年1月18日(土)～3月16日(日)

共 催：産経新聞社、関西テレビ放送

開 催 趣 旨：大正ロマンの象徴であり、「夢二式美人」で一世を風靡した竹久夢二(1884-1934)は、明治から昭和前期にいたる日本近代芸術・文化の円熟した魅力をもっとも醸し出した芸術家でした。絵画だけでなく雑誌や楽譜、本の装丁、日用品のデザインなど多岐にわたるジャンルで活躍した夢二の作品は、今もなお私たちを惹きつけてやみません。本展は、夢二の生誕140年を記念し、初公開作品を含む約180点の作品や資料から夢二の画業と魅力を改めてひもときます。



①《秋のいこい》
1920(大正9)年 紙本着色
夢二郷土美術館蔵



②《西海岸の裸婦》
1931-32(昭和6-7)年 油彩・カンヴァス
夢二郷土美術館蔵



③《アマリリス》※初公開
1919(大正8)年頃 油彩・カンヴァス
夢二郷土美術館蔵

※本展は、2024年6月東京都庭園美術館を皮切りに、夢二郷土美術館(岡山)など全国5～6会場を巡回します。

「空想旅行案内人 ジャン=ミッシェル・フォロン」

会 期：2025年4月5日（土）～6月22日（日）

共 催：産経新聞社、関西テレビ放送

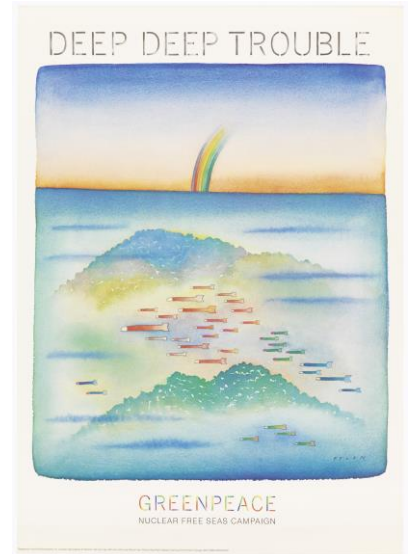
開催趣旨：ジャン=ミッシェル・フォロン（Jean-Michel Folon 1934-2005）は、ベルギーが生んだユニークなアーティストです。詩的でユーモアに富み、やわらかな色彩と軽やかなタッチで表現されたフォロンの作品は、見る人を空想の旅へと連れ出してくれるとともに、この世界で起きているさまざまなことがらへの気づきをもたらす、豊かなメッセージ性をももたらしています。フォロンの没後20年、そして彼が生前に設立したフォロン財団の25周年を記念する本展は、絵画、彫刻、ポスターなどの多彩な作品約230点によって、そのあたたかく深遠な魅力をご紹介します。



④《秘密》
1999年 ブロンズ
©photograph by Fernandez



⑤《大天使》
2003年 水彩



⑥《グリーンピース 深い 深いトラブル》
1988年 ポスター

*すべてフォロン財団蔵
©Fondation Folon, ADAGP/Paris, 2024-2025

※上記①～⑥の画像データは貸出が可能です。ご希望の方はお問合せください。
また、事前に原稿の確認が必要になります。
(画像の使用は、本展覧会をご紹介いただく媒体に限ります。ご使用後は破棄をお願いします。)
※開催1ヶ月前を目処に詳細なプレスリリースを皆様のもとへお送りします。

あべのハルカス美術館 2024年2月～2025年6月 展覧会ラインアップ

会期	2月2日(金) ～ 4月7日(日)	4月27日(土) ～ 6月23日(日)	7月6日(土) ～ 9月1日(日)	10月12日(土) ～ 2025年1月5日(日)	1月18日(土) ～ 3月16日(日)	4月5日(土) ～ 6月22日(日)
展覧会名	あべのハルカス美術館開館10周年記念 円空一旅して、彫って、祈って—	徳川美術館展 尾張徳川家の至宝	あべのハルカス美術館開館10周年記念 広重 <small>ひろしげ</small> 一摺の極—	印象派 モネからアメリカへ ウスター美術館所蔵	生誕140年 YUMEJI展 大正浪漫と新しい世界	空想旅行案内人 ジャン=ミシェル・フォロン

【詳細】

あべのハルカス美術館開館10周年記念 円空一旅して、彫って、祈って—

会 期：2024年2月2日（金）～4月7日（日）
共 催：NHK大阪放送局、NHKエンタープライズ近畿、朝日新聞社
開 催 趣 旨：修行の旅に人生を捧げ、人々のために祈りを込めて仏を彫った円空。生涯に12万体の神仏を造る誓願を立てたといわれ、飛神の剣のようにノミを振るい、神仏を彫り続けました。謎の多い一生ですが、その生きた証として、優しく微笑む観音像、迫力に満ちた護法神像など、今も5千体を超える神仏の像が伝わり、人々に愛されています。本展では初期から晩年までの代表作により、創造の足跡をたどります。



狛犬 岐阜県・千光寺
画像提供：東京国立博物館
Image: TNM Image Archives



りょうめんすくな
両面宿儺坐像 岐阜県・千光寺
画像提供：東京国立博物館
Image: TNM Image Archives



柿本人麻呂坐像 岐阜県・東山神明神社
(飛騨高山まちの博物館寄託)
画像提供：東京国立博物館
Image: TNM Image Archives

徳川美術館展 尾張徳川家の至宝

会 期：2024年4月27日（土）～6月23日（日）

共 催：徳川美術館、読売新聞社

開 催 趣 旨：徳川家康の九男・義直（1600～50）によって創始された尾張徳川家は、名古屋城を居城とした大大名で、紀伊徳川家・水戸徳川家とともに御三家の一つに数えられていました。徳川美術館は、その尾張徳川家に伝えられた大名道具を有しており、その所蔵品は家康の遺品「駿府御分物」をはじめ、歴代当主や夫人たちの遺愛品など一万件余りにのぼります。

本展では、数ある名品の中から、甲冑や刀剣など武具のほか、茶道具や香道具、能道具、婚礼調度、書画などを通して、尾張徳川家の歴史と華やかな大名文化をご紹介します。現存最古の源氏絵である国宝「源氏物語絵巻」と、三代将軍家光の長女千代姫が尾張徳川家に嫁ぐ際に持参した国宝「初音の調度」という、同館コレクションの精華というべき存在であり、日本を代表する名品も特別出品されます。



銀溜白糸威具足
江戸時代 17世紀
徳川美術館蔵



国宝 初音蒔絵旅櫛箱
江戸時代 寛永16年(1639)
徳川美術館蔵
※展示期間:4/27～5/26



国宝 源氏物語絵巻 宿木(三)
平安時代 12世紀
徳川美術館蔵
※展示期間:5/28～6/9
※4場面を会期中、順次展示

あべのハルカス美術館開館10周年記念 広重 一摺の極一

会 期：2024年7月6日（土）～9月1日（日）

共 催：NHK大阪放送局、NHKエンタープライズ近畿、朝日新聞社

開 催 趣 旨：広重は、北斎とともに浮世絵版画の世界に風景画と花鳥画のジャンルを確立したことで高い評価を得ています。国民的な浮世絵師ともいえる知名度と人気を誇る広重ですが、大規模かつ総合的な展覧会は近年開催されていません。そこで、初期から晩年までの画業を総覧し、広重作品のすばらしさを再確認していただくとともに、あまり知られていない魅力的な作品を紹介し、広重のトータルなイメージを再構築いたします。



名所江戸百景 大はしあたけの夕立(舟二艘)
大判錦絵 個人蔵



東海道五拾三次之内(保永堂版) 庄野
横大判錦絵
ジョルジュ・レスコヴィッチ氏蔵
©Fundacja Jerzego Leskovicza
©Michal Grychowski (AMG)

印象派 モネからアメリカへ ウスター美術館所蔵

会 期：2024年10月12日（土）～2025年1月5日（日）

共 催：読売テレビ、産経新聞社

開 催 趣 旨：19世紀後半、モネへの酷評に始まるも西洋美術の伝統を覆した印象派。フランスに留学していた画家たちは、革新的な表現手法を持ち帰り各国で独自に展開していきました。本展では、1898年にアメリカ・ボストン近郊に開館して以来、早くから印象派の作品を収集してきたウスター美術館の所蔵品を中心に出品。とくにアメリカにおける印象派の諸相に注目し、その衝撃と影響をたどります。



クロード・モネ《睡蓮》
1908年 油彩、カンヴァス ウスター美術館
Museum Purchase, 1910.26 / Image courtesy of the Worcester Art Museum



チャイルド・ハッサム《花摘み、フランス式庭園にて》
1888年 油彩、カンヴァス ウスター美術館
Theodore T. and Mary G. Ellis Collection, 1940.87/Image courtesy of the Worcester Art Museum

This exhibition was organized by the Worcester Art Museum

【開館時間】

火～金：10:00 - 20:00
月土日祝：10:00 - 18:00
*入館は閉館30分前まで

【休館日】

一部の月曜日、年末年始
展示替え期間(不定期)
*展覧会により休館日は異なります。

【所在地】

大阪市阿倍野区阿倍野筋1-1-43
あべのハルカス16階

【最寄駅】

近鉄南大阪線「大阪阿部野橋」駅 直上
JR各線「天王寺」駅
Osaka Metro御堂筋線「天王寺」駅
Osaka Metro谷町線「天王寺」駅
阪堺上町線「天王寺駅前」駅 よりすぐ

あべのハルカス美術館開館10周年記念特設ページ

<https://www.aham.jp/10th/>

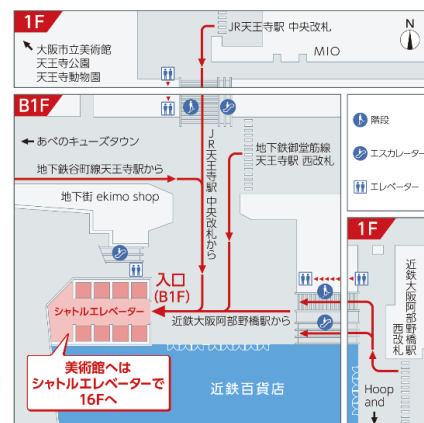
あべのハルカス開業 10周年特設サイト

<https://harukas-10th.com/>



こころ、
晴れる
場所へ

【アクセス】



以上